

BEDNAR
FARM MACHINERY



STRIEGEL-PRO PE, PN

Halmstrigle, en god start på såbedet

JOY
OF FARMING



Hvorfor STRIEGEL-PRO?

STRIEGEL-PRO er Halmstrigler som er BEDNAR'S svar på opdyrkning af høstudbytte og de tiltagne kvalitetskrav for jordbearbejdning af stubmarker umiddelbart efter høsten, inden jorden gøres klar til næste afgrøde. Maskinen anvendes også i det tidlige forår til at forberede såbed. STRIEGEL-PRO er den ideelle maskine til billig og hurtig udjævning og opvarmning af det øverste jord lag.

Det tekniske design af STRIEGEL-PRO muliggør en stor dagligt udnyttelse af maskinen. STRIEGEL-PRO kan køre med 15 km i timen eller mere, med en stor arbejdsbredde.



STRIEGEL-PRO PE



»Det øgede udbytte af de fleste afgrøder er et resultat af nye metoder til jordbehandling, plantebeskyttelse, plantenæring samt nye effektive hybridmaskiner. De stigende udbytte giver også en øget mængde restafgrøde som skal genindarbejdes i jorden på en ensartet måde, så det giver god kvalitet. Derfor har vi udviklet STRIEGEL-PRO. Det er en maskine, der klipper og jævnt distribuerer restafgrøder i stubmarken. bearbejdningen af stubben, er meget bedre.«

Ladislav Bednár



Hvorfor STRIEGEL-PRO?

TEKNISKE FORDELE

- Skiveskær som splitter stilken og rest-stubben, Trash Cutter eller hydraulisk Crushbar til majs marker eller såbedsforbedredelse.
- 6 rækker af tænder med stor overlapning garanterer god fordeling af materialet (model PN har 5 rækker af tænder).
- Uafhængige arbejdsvinkler i første sektion (4 rækker tænder) og i anden sektion (2 rækker af tænder).
- Følger overfladen perfekt takket være de individuelle parallel ophængte sektioner.
- Sporløsner til såbedsforberedelse.
- Kompakte transport dimensioner, også til de brede STRIEGEL-PRO modeller.

FORDELE FOR LANDBRUGET

- Håndtering af restafgrøder – Sørger for ensartet fordeling af kornafgrøderne i stubmarken.
- Kontroller opstarten af falsk såbed.
- Effektiv bekæmpelse af skadedyr (snegle, mus osv.).
- Tidlig forårsforberedelse af tung og fugtig jord. Hurtig og effektiv opstart og opvarmning af jordoverfladen.
- Tilsætning af gødning takket været muligheden for at tilkoble FERTI-BOX.
- Mekanisk ukrudtskontrol.



STRIEGEL-PRO PN



ARBEJDE EFTER VINTERHVEDE

- STRIEGEL-PRO PN 8000
- udbytte: 11,2 t/ha
- antal overkørsler: 1
- arbejdshastighed: 18 km/timen
- brændstofforbrug: 3 l/ha



ARBEJDE MED FREMSPIRING AF SPILDFRØ

- STRIEGEL-PRO PE 12000
- udbytte: 4,8 t/ha
- antal overkørsler: 1
- arbejdshastighed: 15 km/timen
- brændstofforbrug: 4 l/ha



ARBEJDE OM FORÅRET

- STRIEGEL-PRO PE 12000
- antal overkørsler: 1
- arbejdshastighed: 12 km/timen
- brændstofforbrug: 6 l/ha

Hvorfor STRIEGEL-PRO?

FORDELE DER SPARER PENGE:

- Optimal fordeling af restafgrøder med lavt brændstofforbrug.
- Maskinens store arbejdsbredde og høje arbejdshastighed giver et stort dagligt udbytte.
- Optimal fordeling af restafgrøder efter høsten og forberedelse til såbed samt opvarmning af jorden om foråret med lavt brændstofforbrug.
- Takket være maskinens konstruktion uden valser kan der arbejdes selv under meget fugtige forhold.

STRIEGEL-PRO KAN ANVENDES TIL:

- Klipning og spredning af restafgrøder og fremprovokering spildafgrøde spiring.
- Hurtig og billig opstart af falsk såbed af små kerner som fx rapsfrø.
- Fjernelse af skadedyr som fx snegle, mus osv.
- Anvendelse af gødning ved tilkobling af STRIEGEL-PRO FERTI-BOX.
- Opstart af Efterafgrøder og ved tilkobling af STRIEGEL-PRO ALFA DRILL.
- Hurtig nivellering og opvarmning af det øverste jordlag om foråret efter vinteren.
- Mekanisk lugning.



»Jeg får dagligt højt udbytte med Striegel-Pro harven. Harverne fordeler restafgrøderne helt perfekt på jordlodden og starter falsk såbeden.«

Jörg Kriegshammer

Becker – Henrich Agrar
Bad Tennstedt, Tyskland
1100 ha
STRIEGEL-PRO PE 12000




ANVENDELSE

HØJERE AFGRØDER, BREDERE SKÆREBORD PÅ MEJETÆRSKEREN

Foruden de højere afgrøder vil vi også gerne nævne mejetærskernes højere kapacitet. Moderne mejetærskere har ofte 9 eller måske endda 12 meter brede skærebord. deres halm snitter kan ikke fordele høje afgrøder jævnt nok på hele skærebords bredden, hvilket giver striber af koncentreret restafgrøder efter mejetærskeren, og som

senere påvirker bearbejdningen af stubbene og giver en ujævn spiring for fremtidige afgrøder. Når man kører STRIEGEL-PRO harven på skrå efter mejetærskeren så er problemet med ujævn fordeling løst nemt, hurtigt og billigt.



Ujævn halm-fordeling efter høst med mejetærskeren. Det er næsten umuligt at opnå en jævn blanding af restafgrøder med jorden. Den øgede koncentration af restafgrøder påvirker spiringen af fremtidige afgrøder.



Sidevind giver mejetærskeren problemer med at fordele rest materialet.

MÆNGDEN AF RESTAFGRØDER ØGES MED UDBYTTET

For fem år siden plejede vi at høste 5,5 ton/ha (korn), nu høster vi ofte 8,5 ton/ha og nogen gange endda mere, så i forholdet:

0,8 : 1
restafgrøde : udbytte (korn)

vi er nødt til at håndtere restafgrøder anderledes nu, end da vi høstede 5,5 ton/ha. Forholdet forandres ikke. Når vi høster 5,5 ton/ha korn, arbejder vi med 4,4 ton/ha restafgrøder. Når

vi høster 8,5 ton/ha, arbejder vi med 6,8 ton/ha restafgrøder. Vi skal bearbejde og tilføje 2,4 ton/ha restafgrøder mere ind i jorden. Disse fakta betyder følgende:

1. Større mængde restafgrøder i marken grundet større afgrøder.
2. Større mængde restafgrøde pr. ha. øger betyder en mere ujævn fordeling afgrøderesterne.
3. Større mængde restafgrøder og den ujævne fordeling på jorden øger risikoen for at overføre sygdomme og sprede skadedyr.



En stub-mark der har producerer et højt udbytte og høstmaskinen afgiver en stor mængde rest afgrøder ofte placeret i striber.



Halmklumper med højere fugtighed er et ideelt miljø for liv og formering af snegle. Hvis korn marken efterfølges en raps mark, er der større risiko for spredning af snegle. Når klumperne spredes, og snegle-æggene udsættes for sollys, så tørrer æggene ud.



ANVENDELSE

FREMSPIRING

BEDNAR STRIEGEL-PRO harverne er det ideelle værktøj til hurtig og kontrolleret opstart af falsk såbed, særlig falsk såbed bestående af små korn som fx rapsfrø. Tænderne blander overfladisk frøene (små frø) med jorden. Fremspiringen kommer hurtigt frem på hele jordoverfladen. Derefter kan der ske en effektivt destruering af splidkornet med enten kemiske eller mekaniske midler.

Hvis nedfaldne frø kommer dybere ned i jorden ved forarbejdning eller kultivering, er der en større risiko for ukontrolleret spiring af frøene i fremtidige afgrøder.

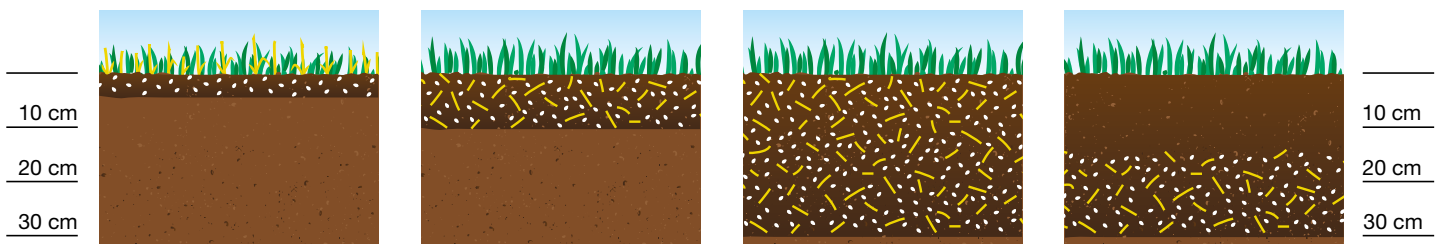
BEFRUGTNING / SÅNING

BEDNAR STRIEGEL-PRO harverne kan kobles sammen med FERTI-BOX: en tank til gødning eller frø. Gødningen eller frøene fordeles med trykluft til de bevægelige dele af harven. Denne tilkobling giver eksempelvis følgende løsning:

- Anvendelse af gødning til stubmarken inden der harves. Anvendelsen af gødning og blanding af gødning (fx nitrat) med halm og den ensartede fordeling af halm, hjælper med at opnå en effektiv og forøget nedbrydning af restafgrøderne.
- Ved at sprede efterafgrøder foran på STRIEGEL-PRO får frøet en hurtig, enkel og billig etablering



STRIEGEL-PRO PE



STRIEGEL-PRO harver og blander overfladisk (2–4 cm) spildfrøene med jorden. Det falske såbed starter hurtigt og kan hurtigt nedbrydes enten kemisk eller mekanisk.

Det falske såbed kan nemt kontrolleres ved at blande de øverste jordlag (fx med en disc-harve). Spiringen af spildfrø forsinkes, hvis de blandes med harven.

Hvis en tand harve eller en TERRELAND tand anvendes direkte uden nogen forudgående kontrol af falsk såbeden, vil spildfrøet, der er blandet langt ned i jorden, blande sig med den såede afgrøde og komme frem i den nye afgrøde.

Spilfrøene falder ned i bunden af furen, når ploven anvendes. Hvilket øger risikoen for spiring af af spildfrøet i den nye afgrøde, over en lang tidshorizont.



ANVENDELSE

GRÆSBEHANDLING

STRIEGEL-PRO er meget velegnet til vedligeholdelse og genoprettelse af permanent græs. Ved at anvende halmharve vil du opnå:

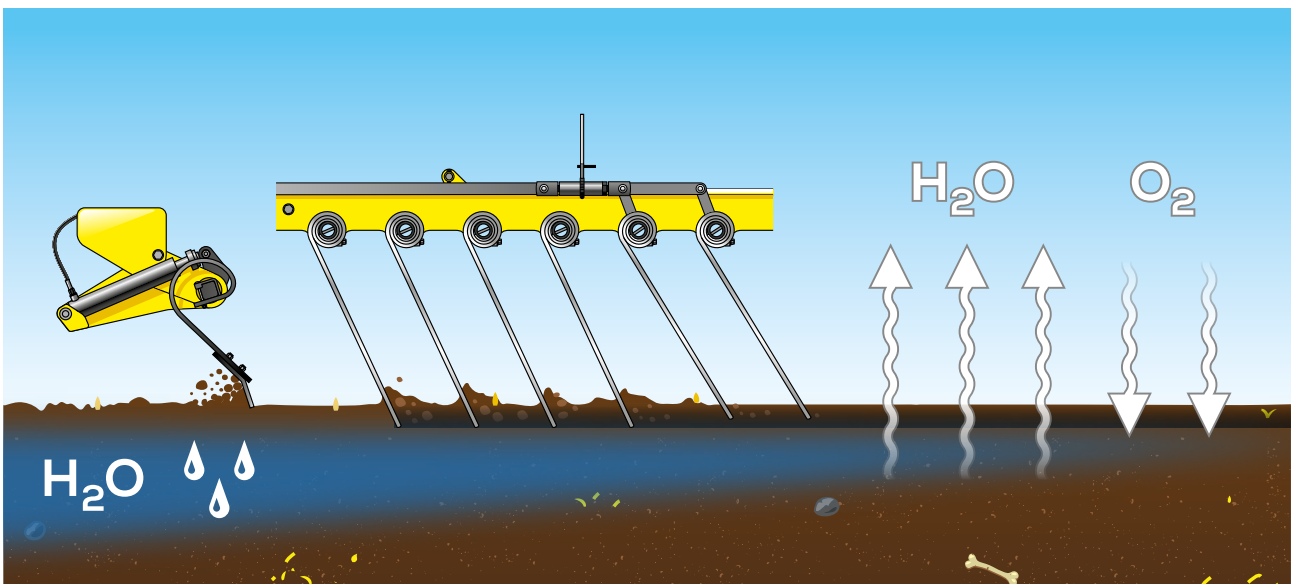
- Bedre gennemtrængelighed af vand, luft og næring til græsset.
- Genoprettelse og udtyndning af græsset med bedre udbytte til følge.
- Kan også bruges til forberedelse af græs-såbed.

TIDLIG FORBEREDELSE AF SÅBED.

STRIEGEL-PRO er ideel til meget tidlig forberedelse af såbeddet – at åbne, jævne og opvarme det øverste lag jord.

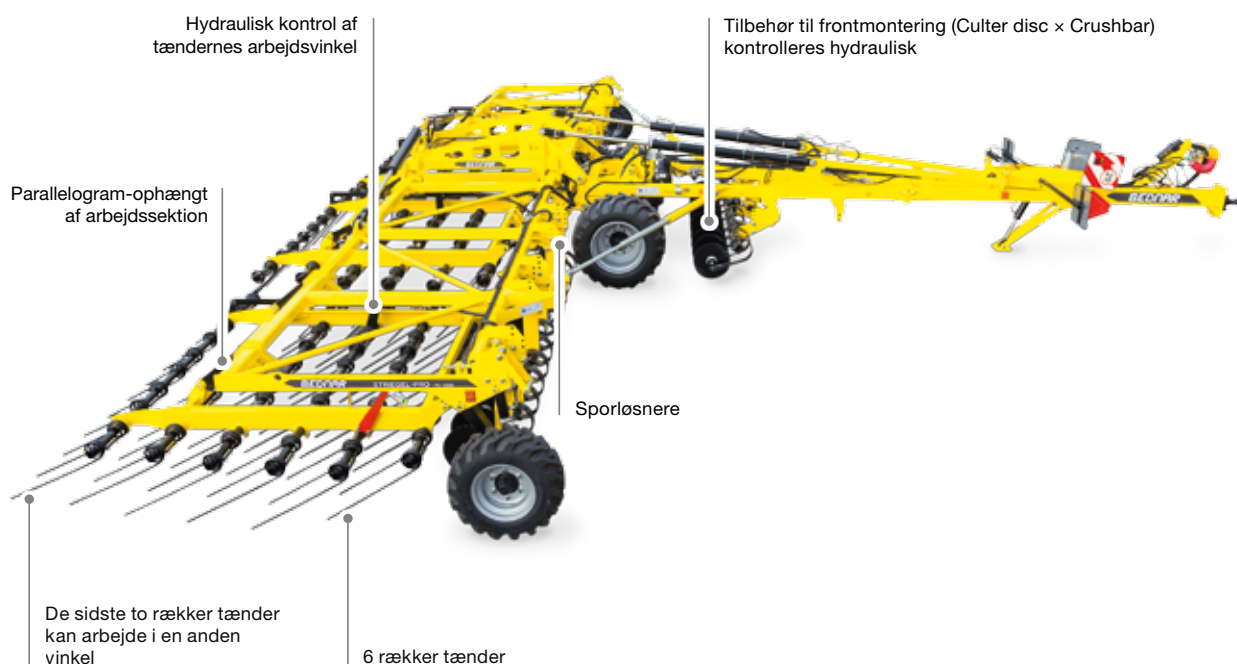
- Den hydrauliske Crushbar er nyttig i majs og til såbedsforberedelse.
- De første fire rækker tænder lufter og opvarmer det øverste jordlag.
- De sidste to rækker tænder kan indstilles til en anden vinkel end de første fire rækker for at opnå aflevere et mere jævnt stykke arbejde.

Anvendelsen af STRIEGEL-PRO harven kan til forberedelse af såbed, kan gøre jorden tjenelig til såning hurtigere.



Vigtige sliddele

STRIEGEL-PRO PE



SEKTIONERNE ER PARALLELOGRAM-OPHÆNGT



Arbejdssektioner er fastgjort til parallelogrammet. Løsningen giver perfekt følgende af ujævnheder i terrænet.

SPORLØSNERE



De massive sporløsnere med fjederbeskyttelse monteres bag traktoren samt bag hjulene på de bugserede STRIEGEL-PRO modeller hvilket efterlader marken jævn og uden spor.

HYDRAULISKE PLANERPLANKE – CRUSHBAR



Hydrauliske planerplanke – Crushbar – jævner grove ujævnheder foran tænderne. Der kan monteres skiveskær – Culterdisc.



STRIEGEL-PRO PN



SKIVESKÆR FORAN



De forreste skiveskær anvendes til at klippe restafgrøder. Culter diskene er 406 mm i diameter med vedligeholdelsesfrie lejre som sidder på en fjeder. Slidstykker kan monteres i stedet for disc, så man i stedet får en Crush bar.

HYDRAULISK KONTROL AF ARBEJDSVINKLEN



Arbejdsvinklen på de første fire rækker tænder kan kontrolleres hydraulisk fra traktorens kabine.

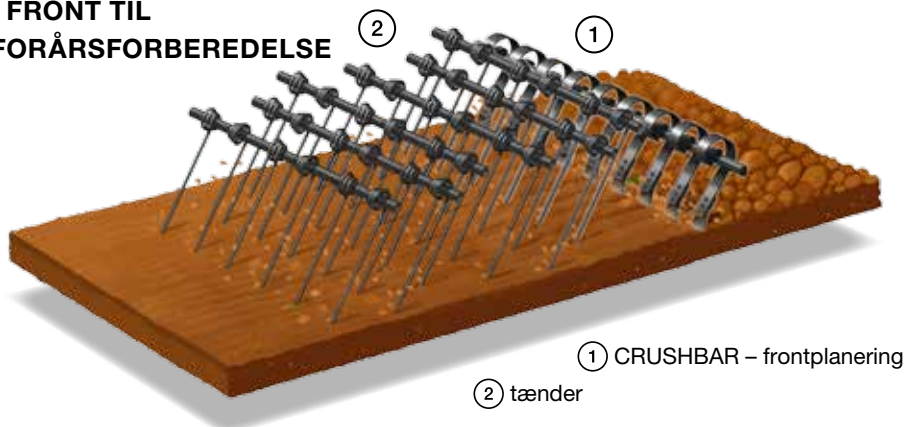
MEKANISK KONTROL AF ARBEJDSVINKLEN



Arbejdsvinklen på de sidste to rækker tænder indstilles mekanisk og justeres efterfølgende sammen med de andre 4 rækker hydraulisk

Vigtige sliddele

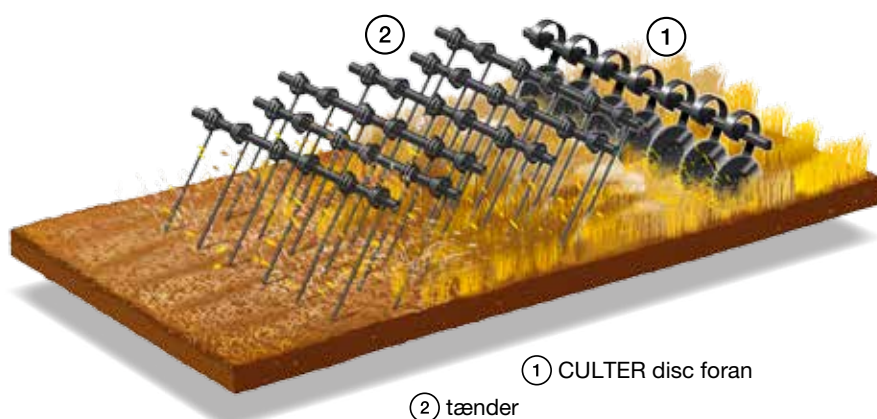
PLANERPLANKE I FRONT TIL FORÅRSFORBEREDELSE



CRUSHBAR er en planerplanke med individuel fjederbelastning af hver tand ved hjælp af en bladfjeder. Chrusbarens arbejdsvinkel justeres hydraulisk fra traktorens førerhus.

Anvendelse: Crushbar er ideel til udjævning af jordoverfladen i det tidlige forår. Den kan også anvendes til udjævning af stub efter dybdeharvning.

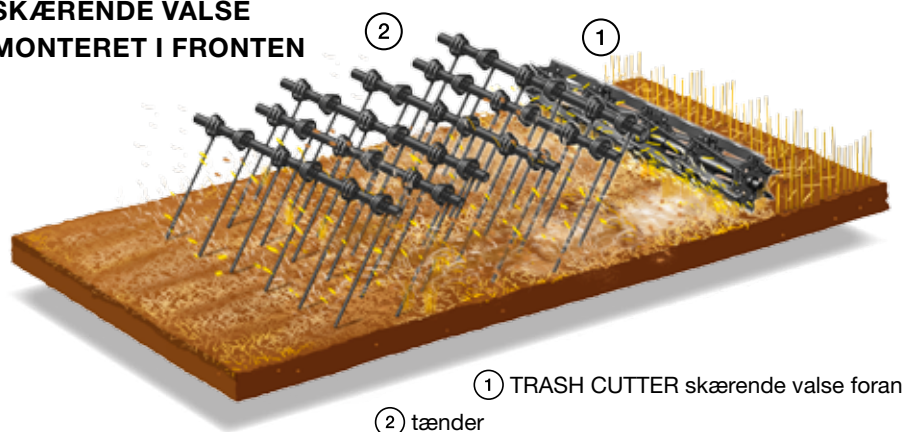
CULTER DISC FORAN



CULTER disc bestående af skarpe diske, der er monteret på bladfjedre. Ved anvendelse af skærene blandes jorden med restafgrøder.

Anvendelse: Diskene er ideelle til afkortning af halmstrå, særligt efter korn eller olieplanter.

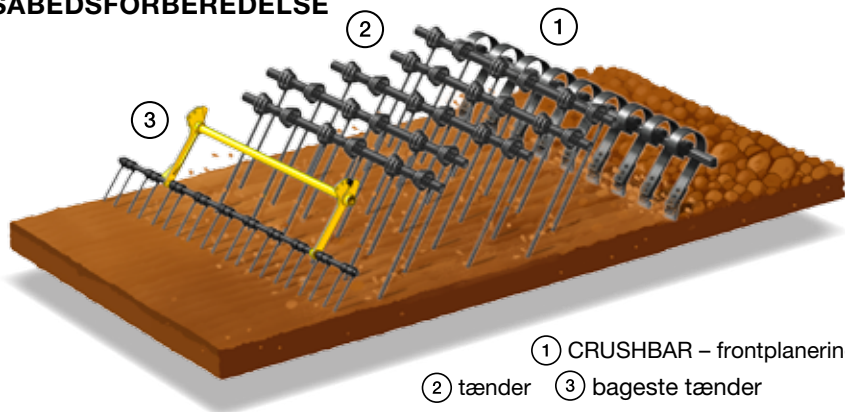
TRASH CUTTER SKÆRENDE VALSE MONTERET I FRONTEN



TRASH CUTTER er en cylinderklipper placeret forrest på maskinen. Valsen har skarpe kanter monteret som en spiral. Valsens lille diameter (310 mm) giver knivene en høj hastighed. Trykket på valserne styres hydraulisk fra traktorens førerhus.

Anvendelse: Trash Cutter valsen er ideel til afklipping af skrøbelige lange stilke der skabes af udtørrede raps, majs, Efterafgrøder osv.

BAGESTE TÆNDER TIL SÅBEDSFORBEREDELSE



- ① CRUSHBAR – frontplanering
② tænder ③ bageste tænder

De bageste tænder er monteret i sidste række på STRIEGEL-PRO. Har en smallere diameter (Ø 11 mm) sammenlignet med standardtænder (Ø 16 mm). Der er også mindre mellemrum mellem de bageste tænder, 140 mm, sammenlignet med standard mellemrum på 300 mm.

Anvendelse: De bageste tænder skaber en tydelig markering af marken og en generelt finere jordstruktur om foråret.



»Striegel-Pro harver anvendes til jævn fordeling af restafgrøder efter høst i stubmarken. Det hjælper med en efterfølgende bedre stubbearbejdning efter korn. Striegel er ideel til hurtig fremspiring af spilkorn.«

Petr Korous

Agro Korous

Litoměřice distriktet, Tjekkiet

1000 ha

STRIEGEL-PRO PE 12000



novinka

STRIEGEL-PRO PN

Kompakt monteret strigle designet til traktorer fra 80 til 180 hestekræfter.

Arbejdsbredde 6,1 m; 7,5 m a 9 m.

Folder ved to rammer der foldes opad.

SAMMENFOLDNING AF MASKINEN



Den monterede model foldes ganske enkelt op til transportstilling ved brug af en hydraulisk cylinder.

ALFA DRILL



Den monterede STRIEGEL-PRO PN kan udstyres med en ALFA-DRILL frø-såmaskine der giver mulighed for at så fx Efterafgrøder.

BEHAGELIG TRANSPORT



Maskinen sidder tæt på traktoren, hvilket giver en behagelig transport på vejene og i marken.

STRIEGEL-PRO PN

ny

PN 6000

PN 7500

PN 9000



| | | PN 6000 | PN 7500 | PN 9000 |
|-----------------------|-----|-----------|-----------|-----------|
| Arbejdsbredde | m | 6,1 | 7,5 | 9 |
| Transportbredde | m | 3 | 3 | 3 |
| Transportlængde | m | 3,5 | 3,5 | 3,5 |
| Arbejdsdybde* | cm | 0-4 | 0-4 | 0-4 |
| Antal Culter disc | stk | 20 | 24 | 30 |
| Antal tandrækker | stk | 5 | 5 | 5 |
| Afstand mellem tænder | cm | 6 | 6 | 6 |
| Antal tænder/point | stk | 50/100 | 60/120 | 75/150 |
| Samlet vægt** | kg | 1550-2100 | 1800-2400 | 2150-2900 |
| Anbefalet effekt* | HP | 80-120 | 140-180 | 180-220 |

* afhænger af jordforhold ** afhænger af udstyr



STRIEGEL-PRO PE

Kompakt bugseret harve designet til traktorer fra 230–400 hestekræfter.

Arbejdsbredde: 12 m.

Foldes fremad til trækstangen.

KOMPAKTE TRANSPORTDIMENSIONER



De kompakte transportdimensioner giver nem håndtering, selv i et smalt og svært terræn.

ALFA DRILL



STRIEGEL-PRO PE kan også udstyres med en ALFA-DRILL frø-såmaskine med en kapacitet på op til 800 liter, hvilket giver mulighed for at så fx Efterafgrøder.

TELESKOPSTÆNGER



Stængerne stabiliserer rammerne under arbejde med høj hastighed. De er en del af maskinens basis-udstyr.

STRIEGEL-PRO PE

PE 12000



| | | |
|-----------------------|-----|-----------|
| Arbejdsbredde | m | 12 |
| Transportbredde | m | 3 |
| Transportlængde | m | 8,7 |
| Arbejdsdybde* | cm | 0–4 |
| Antal Culter disc | stk | 36 |
| Antal tandrækker | stk | 6 |
| Afstand mellem tænder | cm | 5 |
| Antal tænder / point | stk | 120/240 |
| Samlet vægt** | kg | 6000–7450 |
| Anbefalet effekt* | HP | 230–350 |

* afhænger af jordforhold ** afhænger af udstyr



LONG LIFE tænder



LONG LIFE TÆNDER

- Tænderne til STRIEGEL-PRO harverne er lavet af fjederstål med en diameter på 16 mm.
- Tænderne er monteret, så de overlapper mest muligt.
- Tænderne kan være monteret med karbid, i den langtidsholdbare version.

- LONG LIFE tænders holdbarhed er mange gange højere.
- Kvaliteten i forhold til normale tænder betyder at tænderne ikke skiftes ofte, når der anvendes LONG LIFE tænder.





Jeg gjorde maksimum for mere udbytte i år

jordbearbejdning



STRIEGEL-PRO
Halm strigle



SWIFTERDISC
Disk harver



ATLAS
Disk harver



SWIFTER
Såbeds harver



FENIX
Stivtandsharver



TERRALAND
Grubbere



CUTTERPACK
Bugserede pakkervalser



PRESSPACK
Bugserede pakkervalser



GALAXY
Cambridge pakkervalser

såning og gødning



OMEGA
Såmaskiner



FERTI-BOX
Gødningsmagasin

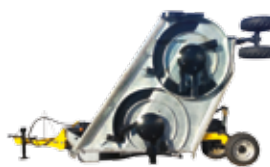


ALFA DRILL
Såenheder

radrensning mulch



ROW-MASTER
Radrenser



MULCHER
Rotor mulchere

BEDNAR FMT, s. r. o.
Lohenicka 607
190 17 Praha-Vinor
Czech Republic



Din autoriserede forhandler



* M A O O *

info@bednarfmt.com
www.bednar-machinery.com