

# KOM SIKKERT GENNEM VINTEREN

## VINTERSPREDERE FRA RAUCH

TAXON | AXEO | SA | UKS | K51





RAUCH ønsker det bedste resultat i arbejdet med glatførebekæmpelse. Derfor lægger vi vægt på høj præcision, stor driftssikkerhed og lang levetid for maskinen og ikke mindst enkel og brugervenlig betjening for føreren.



# MAKSIMAL EFFEKTIVITET VED OPTIMAL PRÆCISION – VINTERSPREDERE FRA RAUCH

## ► Løsninger, der betaler sig

For at opretholde færdselssikkerheden er der brug for effektive løsninger med maksimal præcision. På den måde kan udgifter til spredning reduceres og miljøet skånes. Det kræver løsninger, hvor spild minimeres og der sikres en ensartet fordeling af materialet. Løsninger, der er tilpasset kravene til de enkelte arbejdsopgaver. Løsninger, der er perfekte til sidste detalje. Løsninger – fra RAUCH.

## INDHOLD

SUCCESSPROGRAMMET FRA RAUCH TIL GLATFØREBEKÆMPELSE .....	4
<b>TAXON</b>   NYHED TIL DE STØRSTE KRAV .....	6
<b>AXEO</b>   PRÆCIS OG ALSIDIG .....	10
<b>TELEMATIK</b> STYREBOKS   OVERBLIK OVER DET HELE .....	16
<b>SA</b>   KOMPAKT OG MANØVREDYGTIG .....	18
<b>UKS</b>   UNIVERSAL VALSESPREDER .....	22
<b>K 51</b>   LILLE ALLROUND SPREDER .....	26
KVALITET FRA RAUCH .....	28
TEKNISKE DATA .....	30

## SIKKERHED OG PRÆCISION – SUCCESSPROGRAMMET TIL GLATFØREBEKÆMPELSE

### FÅ FORDELENE VED...

#### ... præcise spredbillede

Kendetegnet for alle RAUCH-spredere er de præcise spredbillede med stejlt faldende spredflanker – og det også ved høje kørehastigheder og store udbringningsmængder.

#### ... enestående effektivitet og miljøvenlighed

Den hastighedsuafhængige, elektroniske materialedosering forøger rentabiliteten og skåner miljøet.

#### ... høj betjeningskomfort og den enestående forarbejdning

Den enkle, logiske betjening og de mange dele i rustfrit stål gør arbejdet komfortabelt og sikkert under de hårde betingelser om vinteren.



#### TAXON 25.1

VOLUMEN 1.500 l

SPREDEBREDDE 2 – 8 m



#### AXEO 2.1/6.1/18.1

VOLUMEN 250 – 750 l

SPREDEBREDDE 1 – 8 m



Uanset, om det er til store eller små opgaver, er du med RAUCHs serie af vinterspredere klar til alle opgaver. Med spredébilleder, der er indbegrebet af præcision, er du godt rustet til at få den bedste udnyttelse af maskine og strømateriale. Det er godt både for økonomien og miljøet.



### K51

VOLUMEN	55 l
SPREDEBREDDE	0,5 – 5 m



### SA 121/250/360

VOLUMEN	120 – 360 l
SPREDEBREDDE	0,8 – 6 m



### UKS 100/120

VOLUMEN	200 – 240 l
SPREDEBREDDE	1,0 – 1,2 m



**HYDRAULISK TRÆK**  
via traktorhydraulik

## DEN NYE TAXON 25.1 – EN IDÉ, DER ER TÆNKT VIDERE

**BEHOLDERVOLUMEN 1.500 l,  
MAKS. NYTTELAST 2.500 kg**

**STÅLTANK MED SUPREME-  
LAKERING C5-M**

**ROTORBLINK**  
ekstraudstyr

**ECO-HYDRAULIKBLOK**  
med høj virkningsgrad

**TVANGSDOSERING VIA SNEGLE**  
lukket, vedligeholdelsesfri

▶ Produktion certificeret  
i henhold til ISO 9001

▶ Spredemængde:  
salt 5 – 40 g/m<sup>2</sup>, grus 10 – 250 g/m<sup>2</sup>

▶ Hydraulisk drev via traktorhydrau-  
lik (min. 40 l/min ved 200 bar)

▶ Traktortilkobling:  
3-punkt, kat II og III

**AFTAGELIGE  
STØTTEBEN**  
standard

**VARISPREAD**  
asymmetrisk spredetilindstilling,  
manuel indstilling,  
fjernbetjent som ekstraudstyr

**SPREDESKÆRM AF  
RUSTFRIT STÅL**







**KVALITET**  
"MADE IN GERMANY"

**KLAPBAR PRESENNING MED  
RAMME AF RUSTFRIT STÅL**  
bred påfyldningsåbning

**TOMMELDESENSOR  
I TANKEN**

**TAXON 25.1**

**GS-(geprüfte Sicherheit) MÆRKET**

**LAVT TYNGDEPUNKT**  
godt udsyn

**LED-BELYSNING**

**SPREADLIGHT ARBEJDSLYS**  
standard

**SPREDETALLERKEN AF RUSTFRIT STÅL**  
med speciel kunststofkonus, spredebredder 2 – 8 m

Med TAXON opnås en ny dimension inden for effektiv glatførebekæmpelse, for i den kombinerer vi høj førerkomfort med absolut effektivitet: Uanset om det er salt, grus eller sand – den nye tvangsdosering via snegle erstatter traditionelle omrørere og sørger for en jævn og fuldstændig tømning af beholderen. Kombineret med den intuitive præcisionsstyring EcoTron hæver vi effektiviteten til et helt nyt niveau.

## FÅ FORDELENE VED...

- ... **maksimal spredepræcision** og **sprede kvalitet** ved hjælp af tvangsdosering via snegle
- ... **hastighedsuafhængig fordeling med stor præcision**
- ... **hydraulisk træk** via traktorhydraulik
- ... elektronisk spredebilledindstilling **VariSpread med EcoTron plus**
- ... **lang levetid og lave udgifter til vedligeholdelse**

## TAXON

SPREDEBREDDE	2 – 8 m
NYTTELAST	2.500 kg

## MAKSIMAL EFFEKTIVITET MED ECOTRON

- Hurtig indstilling af spredemængden og arbejdsbredden
- Automatisk spredestop, når køretøjet er standset

**Interface:** RS232 til tilslutning af Fleet-telemetriboks til GPS-dokumentation (kun EcoTron plus)

**Enkelt:** Spredning start/stop

**Ergonomisk:**  
Drejehjul til doseringsmængdeindstilling

Farvedisplay med høj opløsning

**VariSpread:**  
Visning af spredebilledasymmetri

SpreadLight til/fra

**Intuitivt:**  
Menustyret betjening

Drejehjul til arbejdsbreddeindstilling



**Ergonomisk:**  
Drejehjul til doseringsmængdeindstilling



# DEN NYE TAXON 25.1 – SPREDEPRÆCISION TIL MAKSIMALE KRAV

## DET NYE TVANGSDOSERINGSSYSTEM VIA SNEGLE



Doseringsnegl



Drev til doseringsneglen



### NYE VEJE TIL EFFEKTIVITET

**RAUCH-spredesystemet** kombinerer effektivitet med sikkerhed. Den specielle doseringsnegl er kendetegnet ved høj driftssikkerhed; en nødvendighed under vinterens hårde betingelser.

**Vores tvangsdoseringssystem** er baseret på snegle med 2-trins gearing. Ved hjælp af en separat og central placeret spredeskive, opnås der en ensartet dosering, hvis nøjagtige præcise spreddebillede, sikres via et individuelt styringsystem.

En præcis mængdestyring sikres fra doseringsneglene, som konstant reguleres via omdrejningstallet i forhold til fremkørselshastigheden og den ønskede mængde. Ved hjælp af en ensartet, konstant tilførsel opnås en høj doseringspræcision uafhængigt af spredematerialets fugtighedsindhold.

**Trækket** af doseringsneglene sker via en hydraulikmotor med gearkasse. Det høje drejmoment sørger for en sikker og stabil start.

### SNEGLENS EGENSKABER

- ▶ **Høj doseringspræcision**
- ▶ **Konstant nominal-faktisk-sammenligning**
- ▶ **Hydraulikmotor**  
det høje drejmoment sørger for en sikker og stabil opstart

# EN KLASSE FOR SIG SELV – AXEO



**KVALITET  
"MADE IN GERMANY"**

**PROTECT DOBBELT  
PULVERLAKERING**

**SPREDEBREDDEBEGRÆNSER  
I RUSTFRIT STÅL**

trinløs indstilling (standard) og  
fjernbetjent (ekstraudstyr)





Uanset om du arbejder i snefyldt eller mildt vintervejr, om du spreder på veje, pladser eller fortove, og om du anvender grus eller salt som spredemateriale: AXEO er vores svar på kravene til en professionel spreder. En produktserie, der integrerer alle de afgørende detaljer som præcis fordeling, intelligent styring samt effektiv korrosionsbeskyttelse i et perfekt samspil.

## AXEO 18.1

ADVARSELSTAVLER

BELYSNING

**STEJLE BEHOLDERVÆGGE**

sørger for, at spredematerialet skrider godt ned

**FORSKELLIGE OMRØRERE**

kan udskiftes hurtigt med bajonetlukning

STABILT OLIEBADSGEAR  
ELLER HYDRAULISK TRÆK



## KLAR TIL ALLE OPGAVER – AXEO-SERIEN



Den kompakte

<b>AXEO 2.1</b>	
<b>SPREDEBREDDE</b>	1 – 8 m
<b>NYTTELAST</b>	800 kg



Den mellemstore

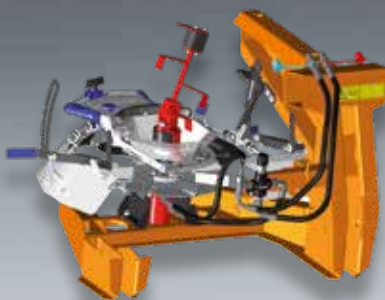
<b>AXEO 6.1</b>	
<b>SPREDEBREDDE</b>	1 – 8 m
<b>NYTTELAST</b>	1.000 kg

### Vælg det træk du har behov for



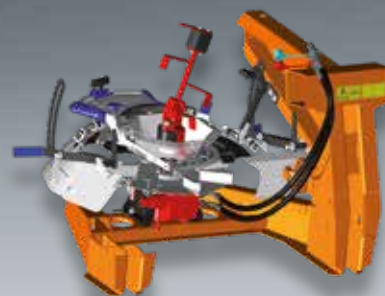
#### MEKANISK

- Standard PTO-aksel til PTO-udtag med 540 o/min



#### HYDRAULISK

- Regulering af spredeskivens omdrejningstal via standard flowventil
- 100 ccm<sup>3</sup> oliemotor til AXEO 2.1 og 6.1, krav til traktorens oliekapacitet: min. 20 l – maks. 40 l
- 200 ccm<sup>3</sup> oliemotor til AXEO 18.1, krav til traktorens oliekapacitet: min. 45 l – maks. 65 l



#### HYDROCONTROL

- Præcis, fjernbetjent indstilling af spredeskivens omdrejningstal med QUANTRON-K2 computer
- GENIALT:** Hvis traktoren stopper eller starter, fra- eller tilkøbes omrører og spredeskive automatisk.





## Til de store opgaver

### AXEO 18.1

SPREDEBREDDE 1 – 8 m

NYTTELAST 1.800 kg

## FÅ FORDELENE VED...

- ... fremragende **doserings- og spredepræcision**
- ... **bedre driftssikkerhed** som følge af effektive omrørere og stejle beholdervægge
- ... **komfort og miljøbeskyttelse** ved kombination med spredecomputer QUANTRON-K2
- ... **bedre udnyttelse i form af høj nyttelast** for en længere spredestrækning og færre stop for påfyldning
- ... **lang levetid** sikres ved dobbelt pulverlakering og høj andel af rustfrit stål
- ... **fleksible arbejdsbredder**
- ... **høj driftssikkerhed**
- ... **GPS-registrering af sprededata**

## KAN LEVERES MED QUANTRON-K2

### Perfekt samspill!

**QUANTRON-K2** er den elektroniske spredemængderegulering for hele AXEO-serien. Intelligent teknik sørger for mere effektivitet, komfort og rentabilitet. Ud fra traktorens kørehastighed regulerer spredecomputeren QUANTRON-K2 altid automatisk den rigtige spredemængde. Doseringsspjældet åbnes og lukkes nemt med et tryk på en tast. Hvis traktoren stopper, lukker QUANTRON-K2 automatisk. Alle elektronikkomponenter er beregnet til det hårde daglige arbejde med salt, stænk- og vaskevand.

- Fjernbetjent aktivering af spredebreddebegrænsningen til forskellige arbejdsområder (ekstraudstyr)
- Hurtig indstilling af udbringningsmængden
- Visning af den mulige spredestrækning og den aktuelle mængde spredemateriale i beholderen
- Dokumentation af 200 opgaver inklusive udbragt mængde og spredt strækning
- GPS-sprededataregistrering (ekstraudstyr)



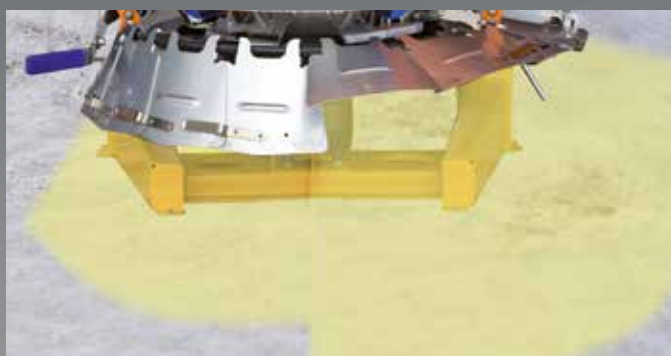
QUANTRON-K2



E-CLICK-dosering



CDA-indstillingscenter



Separat begrænsning af spredebredden kan indstilles til venstre og højre

## AXEO SERIEN – GANSKE ENKELT PRÆCIS

Vores AXEO-vinterspredere sørger for et sikkert, komfortabelt og effektivt arbejde i alle ydelsesklasser. Vi tilbyder mange muligheder, der passer til dine krav, ønsker og budget : Størrelse, træk, doseringsteknik og digitalt udstyr – vi finder frem til den bedste løsning, for at opnå maksimal effektivitet ved minimale udgifter. Med den enestående CDA-sprede teknik giver vores AXEO et sprederbillede af usædvanlig høj kvalitet. Et stort spredereale, komfortabel betjening og håndtering giver en særlig høj effektivitet.

### AXEO 2.1 OG AXEO 6.1

#### ► **Betjeningsvenlig og effektiv**

Med AXEO leverer vi spredere til glatførebekæmpelse, der gør dit arbejde lettere og mere effektivt. Takket være avanceret styringsteknik kan føreren nemt styre alle funktioner fra førerkabinen. En lille drejning på CDA-indstillingscenteret er tilstrækkeligt til hurtigt og præcist at indstille AXEO til de pågældende spredematerialers egenskaber og spredesymmetrien. Det samme gælder for tilpasningen af spredemængden – et lille klik i indstillingscenteret er tilstrækkeligt. På den måde bortfalder kontakten med spredvingerne. Som ekstraudstyr kan doseringsspjældet og spreddebegrænsningen fjernbetjenes elektrisk med E-CLICK.

#### ► **Spar på materialet og beskyt miljøet**

Ved at vælge en AXEO kan du spare på spredematerialet ved hjælp af den nøjagtige mængdedosering og den præcise tilpasning til den ideelle arbejdsbredde. Dertil kommer betydeligt lavere udgifter til udbedringen af spredeskader, f.eks. til pleje af træer. Godt for dig og godt for miljøet.







## AXEO 18.1

### ► Effektiv glatførebekæmpelse – helt efter dine ønsker

Effektiv og intuitiv – det er kendetegnene ved AXEO 18.1. Spredkonceptet „CDA“ på Axeco, er efterprøvet i praksis. Det består af spredeskiven med otte spredevinger og et omdrejningstal på 230 o/min samt en specielt udformet doseringsspjældåbning, der befinder sig i den drejelige beholderbund. På den måde er en ensartet tvær- og længdefordeling også sikret ved høje arbejdhastigheder.

### ► Maksimal fleksibilitet i arbejdsbredden

Effektiv spredning over hele arbejdsbredden eller ensidig spredning til venstre eller højre, den variable spredbreddebegrænser klarer begge dele effektivt. Dermed kan spredeskader på parkerede køretøjer eller skader i græsrabatten minimeres.

Arbejdsbredden kan indstilles præcist fra 1 til 8 m: manuelt eller via elektrisk fjernbetjening som ekstraudstyr.

### ► Kompakt og let at vedligeholde

AXEO er fremstillet af komponenter af høj kvalitet. Det giver en beskyttelse, der uden tvivl betaler sig i form af lang levetid og lave vedligeholdelsesudgifter. Selvom AXEO har en kompakt opbygning er den stadig let at komme til for nem og hurtig rengøring og vedligeholdelse.

## Slidstærk og sikker

### Omrørere til alle formål

Meget forskellige spredematerialer og deres krav har resulteret i det innovative AXEO-omrørerkoncept. Omrørerne, der består af meget slidstærke materialer, tager højde for de forskellige krav til de enkelte spredematerialer. På den måde sikres et ensartet og fejlfrit gennemløb også ved spredematerialer af svingende kvalitet.

**RWK AX 140**

til granuleret gødning



**RWK AX 160**

til grus



**RWK AX 165**

til fint grus



**RWK AX 180**

til sand/fugtigt salt



**RWK AX 220**

til tørt salt (sække/silo)



**RWK AX 240**

til grus-salt-blanding

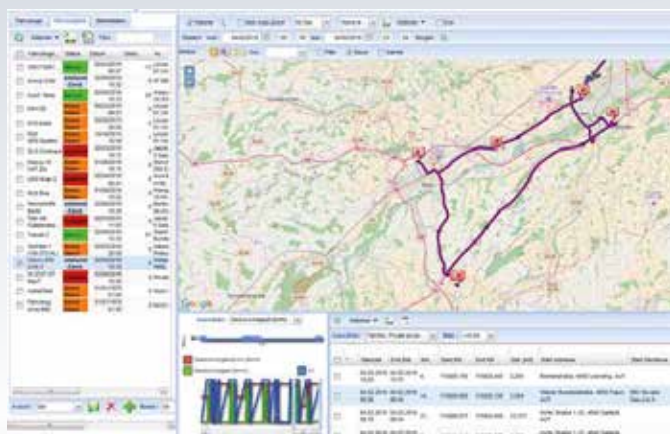




## BEVAR OVERBLIKKET – GPS-REGISTRERING AF SPREDEDATA GIVER EN MERE EFFEKTIV GLATFØREBEKÆMPELSE



- ▶ Aktuell placering af køretøjet
- ▶ Dokumentation af arbejdsbredde og spredemængde, GPS-position og tidspunkt



Analyse af anvendelsestider og driftsdata



Oversigt over den aktuelle status på køretøjet



Især i tider med små budgetter er det vigtigt at optimere samspillet mellem menneske og maskine. Præcist her starter GPS Fleet-registreringen af glatførebekæmpelse, for med GPS Fleet-software kan GPS-lokaliseringen anvendes effektivt i glatførebekæmpelsen. Ud over den digitale strækningsprotokol registrerer systemet også spredemængden eller spredetætheden og arbejdsbredden. Disse værdier kan arkiveres og analyseres for at gennemføre grundige analyser ud fra hoveddata som f.eks. sted, temperatur og maskine. Også i forbindelse med reklamationer eller ansvarsspørgsmål understøtter de præcise data for den behandlede strækning den samlede dokumentation for det udførte arbejde. På den måde sørger applikationen for mere præcis og nemmere glatførebekæmpelse, og netværksforbindelser mellem brugere, maskiner og tjenesteudbydere giver bedre produktivitet og mere målrettet anvendelse af ressourcer.

## ENKEL INSTALLATION – BEDRE DOKUMENTATION

Fleetbox til dataregistreringen installeres i traktoren og kobles til spredecomputeren QUANTRON-K2 for AXEO via et kabel. Informationerne fra Fleetbox overføres til den internetbaserede FleetSoftware via et GSM-modul. På den måde har du altid overblikket og kan udnytte spredematerialer og arbejdskraft effektivt.

GPS-dokumentationen findes ikke kun til AXEO med QUANTRON-K2, men også til UKS med QUANTRON-A samt til TAXON 25.1 EcoTron plus.

## Telematik-boks Fleet-15



- ✓ **GPS-live-lokalisering**  
og sidste kørespor
- ✓ **Strækningsprotokol**
- ✓ **Privatmodus**  
og førerregistrering
- ✓ **Spredemængdeoverførsel**  
og analyse

- ▶ **Tablet**
- ▶ **PC**
- ▶ **Smartphone**

**Telematik-boks Fleet-15** med GPS og trådløs forbindelse til QUANTRON-K2. Også til QUANTRON-A ved UKS og TAXON EcoTron plus.

# KOMPAKT OG ELEGANT – SA-SERIEN – HURTIG OG MANØVREDYGTIG UNDER ANVENDELSE



KVALITET  
"MADE IN GERMANY"

BESKYTTELSESGITTER I BEHOLDEREN  
Maskestørrelse 30 x 30 mm

PULVERLAKERING

STABIL BEHOLDER/RAMME-  
KONSTRUKTION

SPREDEBREDDEBEGRÆNSER I RUSTFRIT STÅL  
kan indstilles (standard)

VEDLIGEHOLDELSERFRI OLIEBADSGEAR  
ELLER HYDRAULIKMOTOR

SPREDEVINGE I RUSTFRIT STÅL  
kan indstilles for et godt spredbillede





Vores SA-vinterspredere er ideelle til den kommunale glatførebekæmpelse på små arealer, cykelstier og fortove samt på små og kommunale veje. Til disse opgaver overbeviser SA-serien ikke kun med deres kompakte konstruktion, men frem for alt med deres alsidighed og det fremragende forhold mellem pris og ydelse. Takket være spredebreddebegrænsningen, der er monteret som standard, er en trinløs indstilling af spredebredden fra 0,8 til 6,0 m mulig. Spredemængden kan nemt og enkelt reguleres med betjeningshåndtaget. Ensartet fordeling foretages med spredevingeindstillingen, og de stejle beholdervægge sørger for, at spredematerialet glider problemfrit. Omrørerne, der er specielt udviklet til SA-serien, sikrer at forskellige spredematerialer løber jævnt ud. På den måde sikres en problemfri, effektiv og miljøvenlig spredning.

SA 250

**BELYSNING MED ADVARSELSSKILT**  
(ekstraudstyr)

**STEJLE BEHOLDERVÆGGE SØRGER FOR, AT SPREDEMATERIALET GLIDER NED I BEHOLDEREN**

**FORSKELLIGE TYPER OMRØRERE**  
kan udskiftes hurtigt med bajonetlukning

**SEPARAT BETJENING AF SPJÆLD**  
TIL ENSIDIG SPREDNING

**INDSTILLING AF DROPPUNKT FOR ASYMMETRISK SPREDNING TIL HØJRE ELLER VENSTRE**  
(kun SA 250 / SA 360)

# UNIVERSALSPREDER – RAUCH SA

## FÅ FORDELENE VED...

- ... **effektive omrørere** og **stejle beholdervægg**e for større driftssikkerhed
- ... **hurtig og enkel tilpasning af spredebredden** - sparer spredemateriale
- ... **mere sikkerhed**: beskyttelsesgitter som standard
- ... **nøjagtig dosering og tværfordeling**
- ... **høj forarbejdningskvalitet**, f.eks. med pulverlakering
- ... **lang levetid** takket være oliebadsgear



### Mesteren over korte strækninger

**SA 121**

**SPREDEBREDDE** 0,8 – 5 m

**NYTTELAST** 200 kg



### Mellemdistanceløberen

**SA 250**

**SPREDEBREDDE** 0,8 – 6 m

**NYTTELAST** 500 kg



### Specialisten

**SA 360**

**SPREDEBREDDE** 0,8 – 6 m

**NYTTELAST** 500 kg



## Omrørere

### SA 121



Omrører RWK 10 til salt/sand



Omrører RWK 8 til grus, gødning

### SA 250 / SA 360



Omrører RWK 5 til grus



Krog-omrører RWK 2 til sand/salt



Kæde-omrører RWK 4 til grus og grus-saltblanding



Omrører til granuleret gødning

#### ► Specialudstyr til alle SA-modeller:

- Elektrisk, mekanisk eller hydraulisk fjernbetjening til doseringsspjæld
- Elektrisk eller mekanisk fjernbetjening til spreddebreddebegrænsning
- Presenning
- Påbygning (kun SA 121)
- Spredeskørt til beskyttelse af traktor og spreader

#### ► Krav til oliemængde ved hydraulisk træk

1 enkeltvirkende styreventil og 1 fri retur kræves på traktoren.

##### SA 121 hydraulikmotor:

Krav til oliemængde ved traktorens nominelle omdrejningstal **16 – 32 l/min**

##### SA 250 / SA 360 hydraulikmotor type 100 cm<sup>3</sup>:

Krav til oliemængde ved traktorens nominelle omdrejningstal **på min. 20 l/min til maks. 40 l/min**

##### SA 250 / SA 360 hydraulikmotor type 200 cm<sup>3</sup>:

Krav til oliemængde ved traktorens nominelle omdrejningstal **på min. 45 l/min til maks. 65 l/min**

## PROFESSIONEL TEKNIK – KOMPAKT, MANØVREDYGTIG, UNIVERSEL – UKS

UKS hører hjemme alle vegne, uanset om det er på gader, fortove eller parkeringsanlæg. UKS har et patenteret spredesystem og er et fremragende valg til områder, hvor enkelhed, effektivitet og forholdet mellem pris og ydelse er hovedfaktorer ved valget af maskiner til glatførebekæmpelse. Der kommer UKS til sin ret og giver ud over maksimal præcision en enkel betjeningskomfort. Den enestående omrører med fleksible rørefingre fører spredematerialet til doseringsspældene og sørger for en sikker dosering af alle kendte spredematerialer. Som multitalent arbejder UKS også med maksimal præcision resten af året ved spredning af såsæd og gødning.

KVALITET  
"MADE IN GERMANY"



SPREDEBREDDE ALTID KONSTANT  
ingen beskadigelser på køretøjer

PATENTERET UNIVERSAL-  
OMRØRER  
til alle spredematerialer

MANUEL BETJENING AF  
DOSERINGSSPJÆLD  
(fjernbetjent som ekstraudstyr)

DOBBELT PULVERLAKERING

BESKYTTESESGITTER I  
BEHOLDEREN  
Maskestørrelse 30 x 30 mm

BELYSNING  
(ekstraudstyr)

SPREDEBUND OG  
DOSERINGSSPJÆLD AF  
RUSTFRIT STÅL

NEDKLAPPELIG BEHOLDERBUND –  
enkel rengøring og restmængdetømning







## FÅ FORDELENE VED...

- ... en **universalspreder** til alle spredematerialer
- ... udskiftningen af **spredematerialet** uden indstilling eller ændring på maskinen
- ... de faste **spredebreder 1,0 m eller 1,2 m**
- ... **også** fugtigt spredemateriale kan glide ned takket være stejle beholdervægge
- ... **enkel dosering** manuelt eller fjernbetjent
- ... **værktøjsfri nedklappelig sprederbund af rustfrit stål** for en hurtig, enkelt tømning af restmængder eller rengøring af sprederen
- ... præcis, hastighedsafhængig dosering med **QUANTRON-A (ekstraudstyr)**
- ... **helårsanvendelse** til spredning af salt, såsæd, gødning og sand



### UKS 100

SPREDEBREDDE 1,0 m

NYTTELAST 500 kg



### UKS 120

SPREDEBREDDE 1,20 m

NYTTELAST 500 kg

# KOMPAKT VALSESPREDER – RAUCH UKS

## HAR GANSKE ENKELT MERE AT BYDE PÅ

### ► Optimal tilpasning

Ved UKS er der fokus på individualitet. Med to basismodeller på 1,0 – 1,2 m arbejdsbredde kan UKS tilpasses optimalt til den sporbredde, som du har brug for.

### ► Variabel anvendelse

Takket være de mekaniske eller hydrauliske trækvarianter og den manuelle (standard), mekaniske eller elektriske fjernbetjening af doseringsspjældene kan UKS anvendes på mange forskellige traktorer både med front- og bagmontering.

### ► Nem restmængdetømning

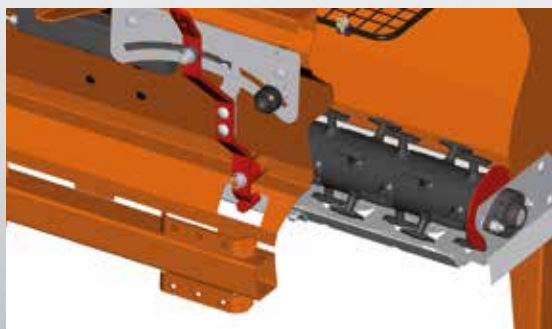
Bunden af rustfrit stål kan enkelt og hurtigt klappes ned uden værktøj. Derved opstår der tilstrækkeligt frirum til nem restmængdetømning og rengøring.

### ► Lang levetid

Pulverlakering i høj kvalitet og en høj andel af rustfrit stål bevarer investeringens værdi i mange år.



Spredebredde altid konstant -  
ingen beskadigelser på køretøjer



Slidstærk omrøreraksel i kunststof



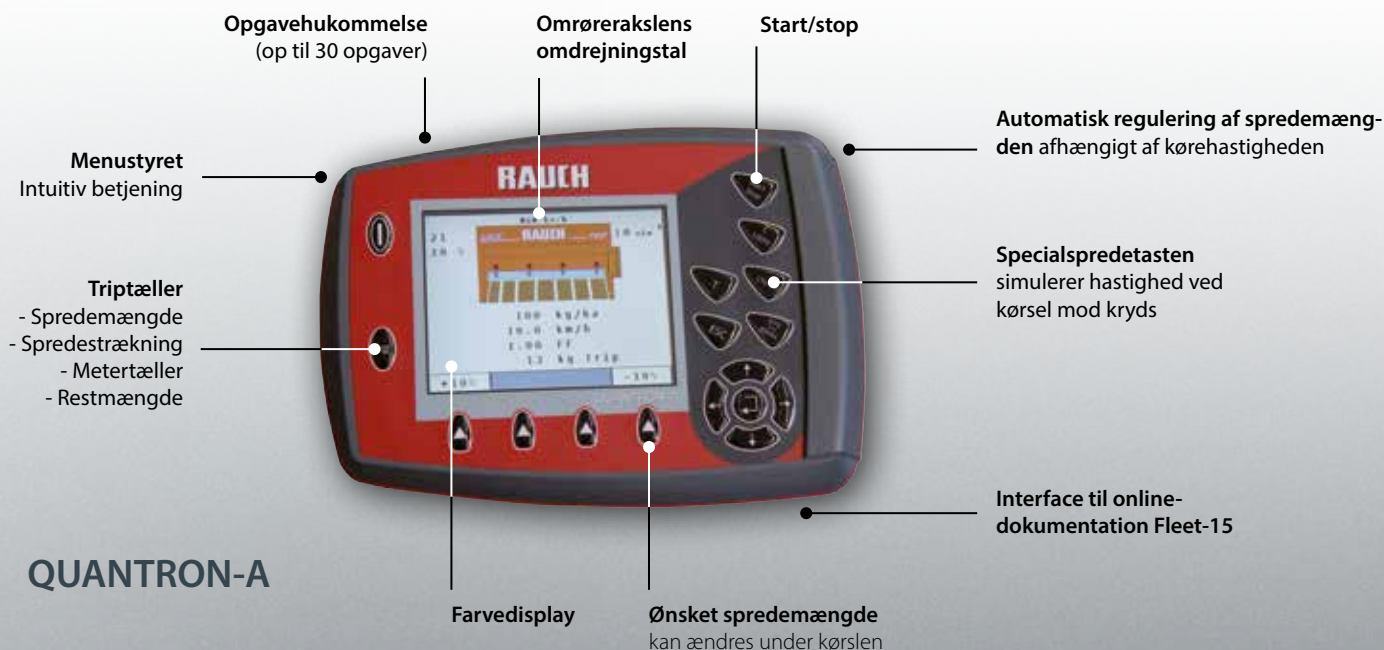




## MAKSIMAL PRÆCISION OG KOMFORT MED QUANTRON-A

**QUANTRON-A** er den elektroniske spredemængdedosering til UKS. Med QUANTRON-A (ekstraudstyr) får du mange fordele:

- ▶ **Automatisk dosering uanset kørehastighed**  
Den automatiske sprededosering QUANTRON-A regulerer doseringsspjældet afhængigt af kørehastigheden.
- ▶ **Enkel, menustyret betjening**  
Den komfortable betjening foretages via den logisk opbyggede, flersprogede menu.
- ▶ **Betydelig besparelse og bedre miljø**  
Konstante udbringningsmængder ved ændring i kørehastighed sparer værdifuldt spredemateriale, forøger rentabiliteten og aflaster miljøet.
- ▶ **Førervenlig justering og dokumentation**  
Under kørslen kan føreren ændre udbringningsmængden med tryk på en tast og på den måde tilpasse sig skiftende forhold hurtigt.



# LILLE ALLROUND SPREDER – RAUCH KOMBISPREDER K51

SOM HÅNDVOGN ELLER  
PÅHÆNGT

VOLUMEN 55 l

PRESENING  
(ekstraudstyr)

ROBUST  
KONSTRUKTION

SPREDE-  
TALLERKEN  
STABILT CHASSIS



OMRØRER

SPREDEBREDDE-  
INDSTILLING

KØRSEL FREM  
OG BAK  
MED FRILØB

KANTSPREDEANORDNING

K51

SPREDEBREDDE 0,5 – 5 m

NYTTELAST 60 kg



Beboeres og trafikanters sikkerhed har højeste prioritet. Det gælder ikke kun for de store arealer, men også for de små. Og netop disse små arealer er det ideelle anvendelsesområde for vores „lille RAUCH“ K51 med dens 60 kg nyttelast ved kun 29 kg egenvægt. Uanset om det drejer sig om smal spredning med 0,5 m arbejdsbredde eller om bred spredning op til 5,0 m, indstilles doseringsmængde nemt til de pågældende forhold v.h.a. et let tilgængeligt betjeningshåndtag. Spredeskive og omrører trækkes med to løbehjul for at sikre et ensartet spredbillede ved kørsel i kurver. Vigtige dele som f.eks. beholderbund, spjæld, spredeskive, spreddebreddebegrænsning og spredvevinger er også ved vores „mindste“ af rustfrit stål.



GLATFØREBEKÆMPELSE



HELÅRSANVENDELSE TIL GØDNING

### FÅ FORDELENE VED...

- ... **fleksibelt træk** – skub eller træk
- ... **halvsidet spredning** ved skarpt afgrænset kantspredning
- ... **maksimal præcision** ved dosering af sand, salt, grus, gødning, frø og oliebindemidler
- ... et **stabilt gear** med differentiale og træk, der kan frakobles ved kørsel på veje
- ... **forarbejdning af høj kvalitet** – derved ekstremt lang levetid



Enkel spredemængdeindstilling



Spreddebredde til højre/venstre kan indstilles seperat

## KVALITET HAR ET NAVN – RAUCH



### KVALITET, MAN KAN VÆRE STOLT AF

► **Moderne produktionsanlæg i henhold til de nyeste standarder sikrer en ensartet høj kvalitet for maskinerne.**

Pulverlakeringen af høj kvalitet, den udbredte anvendelse af rustfrit stål og brugen af UV-stabiliseret plastmateriale beskytter mod rust, så investeringen bevarer sin værdi.

### Overfladeforædling takket være dobbelt ProTect-pulverlakering

(ved AXEO og UKS)



Den udbredte anvendelse af  
rustfrit stål og ikke rustende  
kunststoffer på maskinerne





Fra „S“ til „XXL“: For enhver RAUCH-vinterspreder gælder: uovertruffen bekæmpelse af glatføre. Privat eller kommunalt - en effektiv bekæmpelse af glatføre sikrer veje, gader, pladser, cykelstier og fortove. Uanset vejrforhold og anvendelsesområder har du med en Rauch spreder en driftssikker maskine.



Største testhal i Europa

## MADE IN GERMANY – I BRUG GLOBALT



**Vi er en af de globalt førende producenter af teknik til glatførebekæmpelse og gødningsspredere i landbruget med kernekompetence indenfor dosering og fordeling af spredematerialer af enhver slags.**

RAUCH-spredeteknologi er blevet konstant udviklet og forbedret i kraft af optimering gennem årtier. Med en præcis og ensartet tværfordeling af spredematerialet opnås et homogent spredebillede, heraf følger maksimal spredesikkerhed og i sidste ende sikkerhed i trafikken. Vores sprederes kvalitet, robusthed og driftssikkerhed er dokumenteret på utallige veje i Europa, fra det solrige Spanien til de hårdeste vinterbetingelser i alperne.

## ALTID DÉR FOR DIG – SERVICE BY RAUCH

**Med en RAUCH vinterspreder køber du ikke kun en innovativ og driftssikker spreder, men også et samlet koncept, som er mere end bare en maskine.**

For arbejdet stopper ikke for os, når du har købt din spreder, vi ledsager dig også gerne videre.

Med en omfattende serviceafdeling, der giver praktiske svar på dine spørgsmål, løser dine opgaver hurtigt og er til stede, hvis det er nødvendigt.

Tal med os – vi hjælper dig gerne videre.

**Spredetabeller, bruger- og montagevejledninger, produktbrochurer, videoer, garantibestemmelser m.m.**

Du finder et stort udbud af materiale på vores hjemmeside. Besøg os døgnet rundt f.eks. i vores download-center eller ved E-Learning: [www.rauch.de/Service](http://www.rauch.de/Service)

Vi søger altid efter den optimale løsning, står altid med en fod i fremtiden, og arbejder altid for at omsætte vores ideer og viden til enestående produkter i bedste kvalitet. Perfekt indtil sidste detalje og værdig til at bære navnet RAUCH.

## TAXON 25.1

Model	Spredde- bredde m	Indhold l	Nyttelast kg	Egen- vægt kg	Beholder- størrelse cm	Påfyld- ningshøjde cm	Tyngde- punktsafstand cm	3-punkts- ophæng
<b>TAXON 25.1</b>	2 - 8	1.500	2.500	463	127 x 200	160	32	Kat II + III

## AXEO 2.1 / 6.1 / 18.1

Model	Spredde- bredde m	Indhold l	Nyttelast kg	Egen- vægt kg	Beholder- størrelse cm	Påfyld- ningshøjde cm	Tyngdepunkts- afstand cm	3-punkts- ophæng
<b>AXEO 2.1</b>	1 - 8	250	800	130	100 x 87	96	40	Kat I
<b>+ påbygning 100 l</b>		+100		+14		+14		
<b>AXEO 6.1</b>	1 - 8	560	1.000	160	120 x 95	123	40	Kat I
<b>AXEO 18.1</b>	1 - 8	750	1.800	230	150 x 121	128	55	Kat. II
<b>+ påbygning 250 l</b>		+250		+23		+15		
<b>+ påbygning 500 l</b>		+500		+35		+29		
<b>+ påbygning 750 l</b>		+750		+47		+34		





## SA 121 / SA 250 / SA 360

Model	Spredde- bredde m	Indhold l	Nyttelast kg	Egen- vægt kg	Beholder- størrelse cm	Påfyldnings- højde cm	Tyngde- punktsaf- stand cm	3-punkts- montering
<b>SA 121</b>	0,8 – 5	120	200	55	94 x 94	80	37	Kat I N
+ påbygning S45		165		+4		+12,5		
+ påbygning S80		200		+6,5		+17		
<b>SA 250</b>	0,8 – 6	250	500	110	88 x 91	107	29	Kat I
<b>SA 360</b>	0,8 – 6	360	500	120	100 x 99	118	29,5	Kat I

## UKS 100 / 120

Model	Spredde- bredde m	Indhold l	Nyttelast kg	Egen- vægt kg	Beholder- størrelse cm	Påfyld- ningshøjde cm	Tyngdepunkts- afstand cm	3-punkts- montering
<b>UKS 100</b>	1	200	500	120	118 x 70	75	30,5	Kat I N
+ påbygning		+80		+16		+15		
<b>UKS 120</b>	1,2	240	500	130	138 x 70	75	30,5	Kat I N
+ påbygning		+100		+18		+15		

## K 51

Model	Spredde- bredde m	Indhold l	Nyttelast kg	Egen- vægt kg	Beholder- størrelse cm	Påfyld- ningshøjde cm	Anbefalet spreddehastighed ca. km/t
<b>K 51</b>	0,5 – 5	55	60	29	58 x 54	73	Op til 6



#### RAUCHs hjemmeside

Der er en lang række andre nyttige oplysninger at hente på RAUCH's hjemmeside



#### Maskinhandler Indkøbsringen A/S

Soldalen 1, DK-7100 Vejle  
Telefon +45 7640 8600 fax +45 7640 8601  
www.mi.de