

Integrerede, pneumatiske såmaskiner



KOMBIHARVER CD 1020
ROTORHARVER HR 1020 / 1030 / 1040
SÅMASKINER VENTA 1010 / 1020 / 1030

www.kuhn.com





CD

HR

VENTA

EN FLEKSIBEL SÅKOMBINATION



Såkombinationens opgave er at sørge for en universalløsning til præcis såning under alle typer arbejdsforhold. Forskellige jordtyper, dyrkningsmetoder og vejrforhold: De nye såkombinationer CD/VENTA og HR/VENTA fra KUHN sørger med de mange brugervenlige indstillingsmuligheder for en præcis udsåning - også under hyppigt skiftende forhold.

ENKLE INDSTILLINGER GIVER PRÆCIS SÅNING

Den optimale udsåningsmængde og såbedstilberedning afhænger af forholdene på den enkelte mark. Da disse kan skifte ofte, er det vigtigt, at indstillingerne er hurtige og nemme at udføre. De nye Venta såkombinationer er kendetegnet ved de gode indstillingsmuligheder, hvoraf nogle kan udføres bekvemt fra traktorens kabine.

Brochurens indhold:

Modulkonceptet	4
Enkle indstillinger	6
Kombiharver CD 1020	8
Rotorharver HR 1020 / 1030 / 1040	9
VENTA 1010 / 1020 / 1030	12
Elektronik	18
Tekniske specifikationer	20



CD

HR

VENTA

MODULKONCEPTET: ALT PASSER SAMMEN

PATENT

SKIFT JORDBEARBEJDNINGSMASKINE
PÅ MINDRE END

10 MINUTTER!

Med det patenterede sammenkoblingssystem kan Venta såmaskinen hurtigt på- og afmonteres fra jordbearbejdningens valseophæng. Det gør det nemt at koble såmaskinen fra, hvis der skal køres solo med rotorharven.





CD

HR

VENTA

ENKEL INDSTILLING, HØJ PRÆCISION

Selve plantningen af frøet er essentiel for en succesfuld afgrøde. Med CD/HR/VENTA såkombinationen opnås et såbed af høj kvalitet med jordbearbejdningsredskabet, en præcis plantetæthed med doseringsenheden og en ensartet placering af frøet med såskæret. I blot én overkørsel sikres planterne de bedste vækstbetingelser i form af en præcis placering i den rigtige dybde, ensartet fordeling i sårækken og god pakning, der sikrer optimal kontakt mellem jord og frø.

KOMFORTABEL AFDREJNINGS-PRØVE

Afdrejningsprøven startes med en knap bag på maskinen. Det betyder færre gange op og ned i traktoren for føreren. Ved arbejde i mørke, kan der tændes LED-lys ved tank og uddosering, så indstillingen bliver præcis.



VARIABEL UDSÅNINGSMÆNGDE

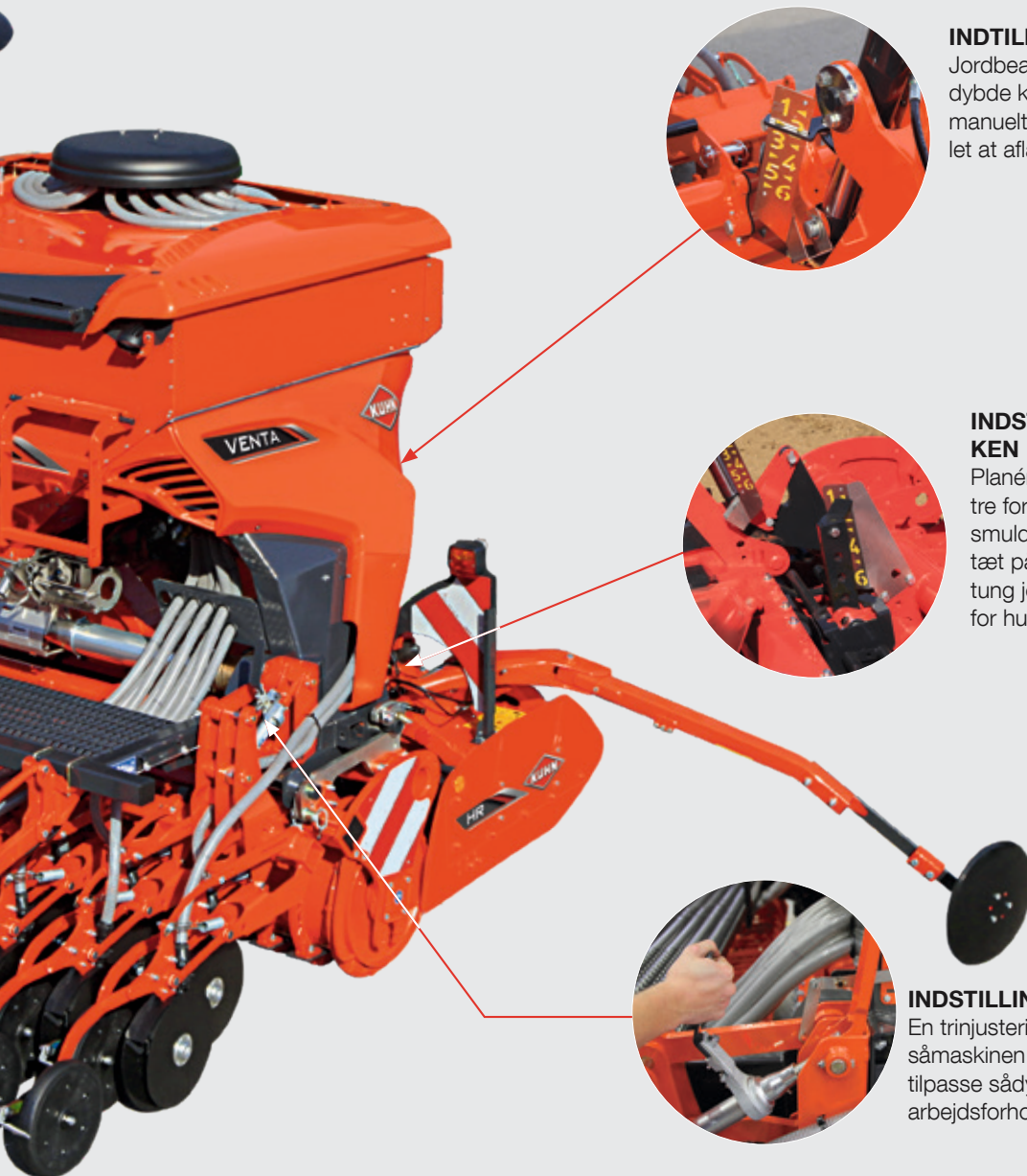
Den elektriske doseringsenhed gør det muligt at tilpasse udsåningsmængden præcist til forholdene på den enkelte mark. Såmængdejusteringen (VRA) udføres ved at indlæse applikationskort i ISOBUS-terminalen.



INDSTILLING AF EFTERHARVEN

Via den centrale indstilling kan efterharvens marktryk nemt tilpasses arbejdsforhold og frøtype.





INDTILLING AF ARBEJDSDYBDEN

Jordbearbejdningsredskabets arbejdsdybde kan justeres hydraulisk eller manuelt. Skalaen er anbragt, så den er let at aflæse fra førerkabinen.

INDSTILLING AF PLANÉRPLAN- KEN

Planérplankens vinkel kan indstilles i tre forskellige positioner for en perfekt smuldring under forskellige forhold - tæt på rotoren for en fin smuldring i tung jord, eller vippet længere bagud for hurtig bearbejdning af let jord.

INDSTILLING AF SÅDYBDEN

En trinjustering på hver side af såmaskinen gør det muligt at tilpasse sådybden præcist til arbejdsforholdene.

EFFEKTIV PÅ LET JORD

For at opnå de bedste forhold for planternes spiring er det vigtigt, at de øverste centimeter af jordlaget er grundigt løsnet. En moderat genpakning af jorden vil sikre en god kontakt mellem frø og jord. Ved bearbejdning af jorden med skiver nedmuldes ukrudt og plantemateriale. Med KUHNs CD 1020 serie kombiharve med skiver er det nemt at lave det optimale såbed i let jord, og der kan på 10 minutter skiftes til en rotorharve.



1

1. SPECIALDESIGNEDE SKIVER

Med en diameter på 400 mm og små tænder er skiverne velegnede til en intensiv bearbejdning af jorden. Skivernes arme er fastgjort i et specielt profilrør, så der til enhver tid holdes en konstant arbejdsdybde.



2

2. LILLE KRAFTBEHOV

Såkombinationen CD/VENTA har tyngdepunktet tæt på traktoren. Skivernes små takker og den store valsediameter sikrer et lille kraftbehov.



3

3. LANG LEVETID

Den kraftige ramme er designet til arbejde med høj hastighed. Skiverne er monteret med polyuretanblokke på det specielle profilrør for stor driftssikkerhed og lang levetid.



4

4. INGEN VEDLIGEHOLDELSE

Hverken polyuretanblokkene eller skivelejringerne kræver vedligeholdelse. Skivernes lejer er livstidssmurte.



5

5. SIDEDEFLEKTORER FOR EN PERFEKT FINISH

For at opnå en perfekt finish på såbedet er KUHNs CD 1020 kombiharve udstyret med sidedeflektorer. De er monteret på parallelogrammer for et jævnt flow af jorden.



ET PERFEKT SÅBED UNDER ALLE FORHOLD

Takket være de hydrauliske indstillinger er det muligt at tilpasse maskinen løbende til arbejdsforholdene. KUHNs ny serie af rotorharver har en model til alle forhold og mange muligheder for udstyr. Vi tilbyder rotorharver med stor driftssikkerhed og brugervenlighed i arbejdsbredder fra 3,00 til 4,50 m.

1. EKSTRA LANGE, LIGE TÆNDER

De ekstra lange, specielt formede tænder skaber en fint smuldret jordstruktur på op til 20 cm arbejdsdybde.

Serie 1040 har ekstra lange tænder på 335 mm, der er beregnet til de vanskeligste arbejdsforhold.



1

2. ROTOROMDREJNINGSTAL MED INDSTILLINGSMULIGHEDER

Duplex gearkassen gør det muligt at tilpasse rotoromdrejningerne til arbejdsforholdene. På 1040 serien kan omdrejningstallet indstilles fra 255 o/min til 539 o/min (ved montering af ekstra tandhjulspår), så der altid kan laves et optimalt såbed.

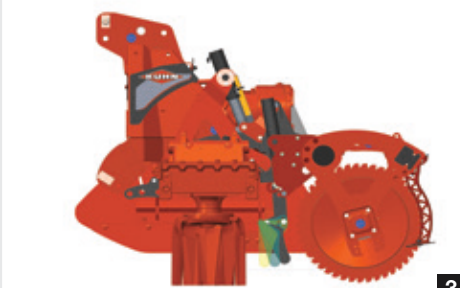


2

3. INDSTILLING AF PLANÉRPLANKEN

Alt efter serie kan planérplanken fra førersædet indstilles i dybde og hældning efter arbejdsforholdene.

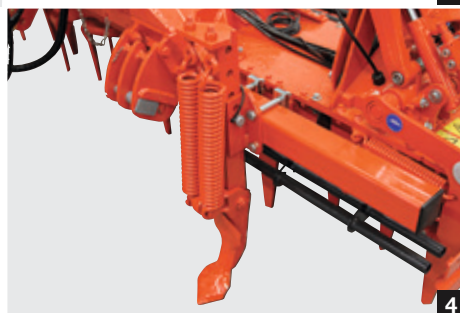
Planérplanken er monteret på pakkervalsens ramme.



3

4. SPORLØSNERE

Som ekstraudstyr kan der monteres sporløsnere, der løsner jorden efter traktorens hjul



4

5. SIDEDEFLEKTORER FOR EN PERFEKT FINISH

Sidedeflektorernes specielle, lange design sikrer en perfekt finish. De er hurtige og nemme at indstille vha. bolte. De har fjeder sikring og er monteret på en dobbeltarm for optimal befæstning.



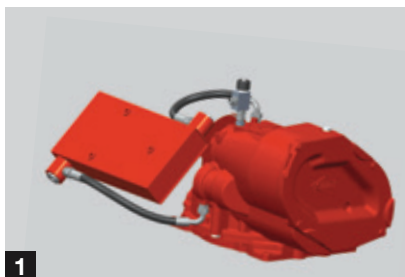
5

GARANTERET DRIFTSSIKKER

KUHNs nye serie HR rotorharver er kendetegnet ved deres fleksibilitet og driftssikkerhed. Vi har udvalgt komponenter af bedste kvalitet, så du kan arbejde så længe som muligt under alle forhold.

1 EN KRAFTIG GEARKASSE

Hovedgearet på HR 1040 serien er udstyret med en olienkøler. Den integrerede pumpe og ekstra oliebeholder nedkøler olien, før den igen ledes ind i gearet.



1

2 STENBESKYTTELSE

I stenet jord, beskytter V-formede deflektorer hovedrammen mod skader. Deflektoren er monteret med bolte og kan hurtigt afmonteres, hvis rotorharven skal arbejde dybere og hurtigere.



2

3 EL-HYDRAULISK OMSKIFTER

Som ekstraudstyr kan leveres en el-hydraulisk omskifter. Med KLS 14 terminalen kan følgende funktioner styres fra førerkabinen: Arbejdsdybde, planérplanke, skærløft og skærtryk.



3

4 FLERE MONTERINGSMULIGHEDER

Ophængen er kat. 3 og 4, med mulighed for tilpasning til store traktorer med et kat. 4 quick hitch. Hovedgearet er trukket tilbage, så maskinen kan monteres tættere på traktoren, uden at PTO-akslen vinkles for meget.



4



FAST-FIT-MONTERING AF ROTORHARVETÆNDERNE

STANDARD

Standardtænderne har fast-fit-montering. De er lige og 315 mm lange (HR 1020 og 1030 serie) eller 335 mm (HR 1040 serien).



DURAKUHN

Som ekstraudstyr kan rotorharverne monteres med HD fast-fit-tænder med Wolframkarbidbelægning (standard på HR 1040 serien i Danmark). Det giver længere holdbarhed for tænderne og dermed mindre vedligeholdelse ved skift af tænder.



ROBUST, MODSTANDSDYGTIG, DRIFTSSIKKER... UFORLIGNELIGT KUHN!

HR 1040 serien er beregnet til store traktorer på op til 320 hk. De er standard udstyret med en oliekøler og en kraftig gearkasse beregnet til de vanskeligste arbejdsforhold.

1 INGEN VRIDNING PÅ LEJERNE

Tandhjulene er fremstillet af hærdet stål og hvælvet nedad. Drivkraften overføres direkte og uden vridning gennem lejerne til akslerne med de lange splineprofiler og gearhjulene.

2 KRAFTIGT, VEDLIGEHOLDELSSEFRIT GEARHUS

Gearhuset er fremstillet af 8 mm tykt stål med høj brudstyrke. Det er fyldt med halvflydende fedt, som sikrer livstidssmøring af aksler og tandhjul. O-ringe og læbetætninger sørger for en sikker tætning.

3 VEDLIGEHOLDELSSEFRI RULLELEJER

De store, koniske rullelejer er monteret med en kalibreret afstandsring i stærke lejehuse. De er perfekt placeret, så der ikke opstår slør, og de skal ikke efterjusteres.

4 FAST-FIT-TÆNDER SOM STANDARD

Rotorharvetænderne har et fast-fit-system, der betyder hurtig og nem udskiftning af slidte tænder.

5 FORSTÆRKET TÆTNING

En kasettetætning beskytter effektivt mod forurening af lejet.

6 PERFEKT FÆSTNING AF LEJER

De 28 mm tykke lejeskåle sørger for en sikker fæstning af de koniske rullelejer og beskytter gearet mod deformering og slitage.

7 AFRUNDEDE TANDHOLDERE

Den specielle form giver et bedre flow af jorden og forhindrer, at jorden skubbes sideværts. Det sparer brændstof under arbejdet.

8 PATENT

AKSLER MED KILEPROFIL

Rotorakslerne har koldvalsede splineprofiler (ikke fræsedede). Det giver en perfekt forbindelse til rotorakslen, da tandholderne også er koniske (KUHN patent), og der kan ikke opstå slør i splineprofilerne.



STØRRE PRÆCISION UNDER ALLE FORHOLD

VENTA såmaskinerne i 1010 serien er udstyret med slæbeskær, der kræver meget lidt vedligeholdelse. Med et skærtryk på 35 kg og et justerbart nederste anslag, er det nemt at holde den optimale sådybde i hver række - også i klæbrig eller pløjet jord. 3 rækker skær med en rækkeafstand på 33 cm gør det muligt at så i forskellige typer lerjord. Parallelogrammet gør det muligt at justere skærbommens højde ved at placere det nederste anslag i den ønskede højde.

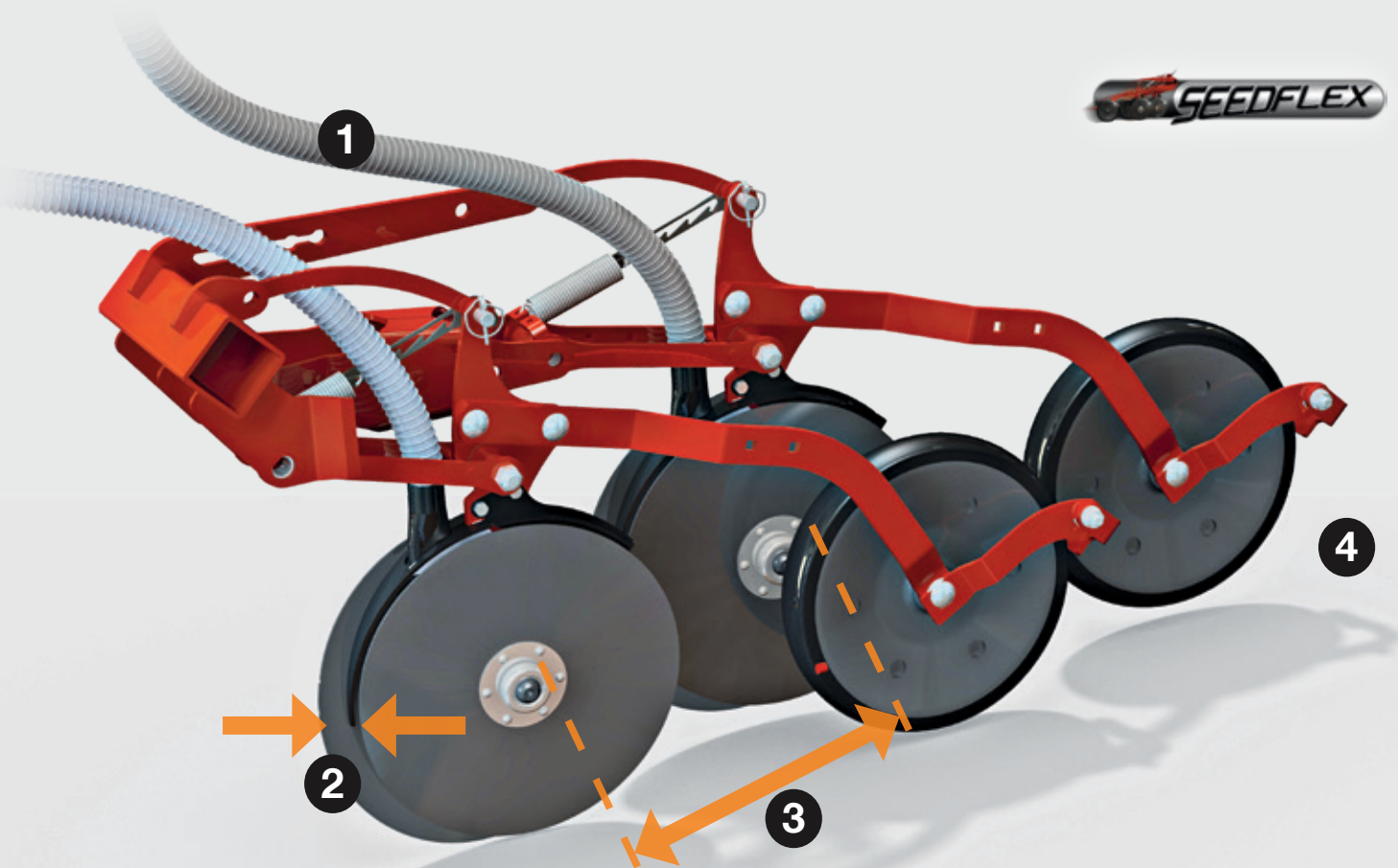


Venta 1020 serien i integrerede luftsåmaskiner er udstyret med dobbelte skiveskær for et perfekt såarbejde, også ved meget plantemateriale. Disse såmaskiner er driftssikre og alsidige, og er designet til at så under vanskelige arbejdsforhold. De dobbelte skiveskær arbejder med et skærtryk på 35 kg, hvilket sikrer en ensartet sådybde - også på marker med skiftende jordtyper.

Skiveskærene er desuden monteret med afskrabere indvendigt. Efterharven er ophængt i et parallelogram for en perfekt finish på tung eller let jord og med meget plantemateriale. Der kan leveres trykruller som ekstraudstyr til styring af sådybden på det enkelte såelement.

SEEDFLEX: DET PRÆCISE SÅSKÆR

VENTA 1030 serien i integrerede luftsåmaskiner er udstyret med SEEDFLEX såskærsarrangement. Hvert såelement har dobbelte skiveskær, der er monteret forskudt, så sårillen åbnes perfekt. En trykrulle sørger for præcis sådybde på hvert element. Der er 35 cm afstand mellem den forreste og bageste række på SEEDFLEX skærarrangementet, hvilket gør det egnet til selv de vanskeligste arbejdsforhold. Og så er det tilmed vedligeholdelsesfrit.



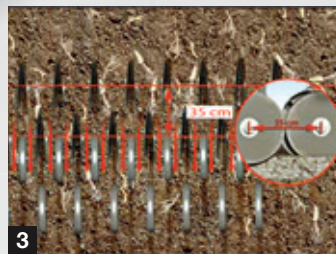
Sådybden holdes, selv ved høj hastighed:

Såenheden er ophængt i et parallelogram. Der er trykrulle på hver række.



God nedtrængning i alle typer jord:

Forskudte dobbelte skiveskær åbner en ren sårille. Den lille åbningsvinkel betyder, at kun lidt jord flyttes, og sårillen bliver lettere at lukke igen.

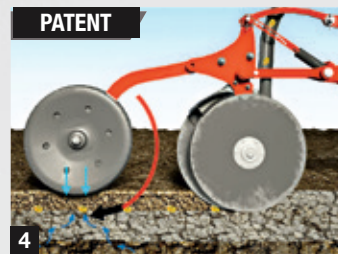


Ingen tilstopning i lerjord og ved mange planterester:

35 cm stor afstand mellem de to skærrækker.

PATENTERET KINEMATIK

PATENT



Bedre kontakt mellem jord og frø:

Trykrullerne sørger for en præcis sådybde og hjælper til en god spiring.

DESIGNET TIL BEDRE KOMFORT OG STØRRE PRÆCISION

VENTA såmaskinen er nem at indstille for at opnå et præcist såarbejde. Den har nøje overholdelse af den ønskede udsåningsmængde takket være den elektriske doseringsenhed, central indstilling af efterharvens marktryk, knap til afdrejningsprøve bag på maskinen samt hurtig og nem central indstilling af sådybden.



PATENT

M-FORMET RAMME

Kuhn har udviklet en ny patenteret M-formet ramme. Den forbedrer førerens udsyn, og gør det muligt at holde øje med udsåningen, da der er frit udsyn til såelementerne fra førerkabinen.

SÅMASKINE MONTERET PÅ VALSERAMMEN

Jordbearbejdningsredskabet har ingen effekt på sådybden! Justering af både såskærbsbommen og rotorharvens arbejdsdybde sker helt uafhængigt af hinanden. Justering af den ene påvirker ikke positionen af den anden.

HYDRAULISK TOPSTANG

Såkombinationen er designet således, at rotorharven kan arbejde alene. Topstangen kan indstilles kortere eller længere, så maskinens tyngdepunkt kommer tættere på traktoren.

VENTA – SYSTEMET DER BARE VIRKER

VENTA doseringssystemet er kendt for sit enkle design og præcise, ensartede uddosering. Den centrale doseringsenhed har brede cellehjul for grovkornet såsæd (hvede, byg, ærter, bønner), samt mindre cellehjul til små frø (raps, lucerne). Doseringen kan indstilles fra 1 til 430 kg/ha.



ELEKTRISK TRÆK AF DOSERINGSSENHEDEN

Doseringsenheden er elektrisk, så udsåningsmængden kan ændres kontinuerligt, enten manuelt eller via GPS fra førerkabinen, så føreren ikke behøver at stå ud. Trækket er driftssikkert og robust og kræver ingen vedligeholdelse. VENTA såmaskinen er monteret med en omrører, der nemt kan frakobles om nødvendigt. Omrøreren sørger for et godt flow af såsæd til fordelerhovedet. VENTA såmaskinen er desuden monteret med en radar, der sørger for et præcist hastighedssignal.



VENTA

1010 serie

1020 serie

1030 serie

STØRRE BEHOLDERVOLUMEN!

Med en stor beholdervolumen kan der arbejdes længere, og produktiviteten øges. Beholdervolumen er fra 1.500 til 1.800 liter på VENTA med 3 m arbejdsbredde og 1.800 liter for 3,5 og 4 m arbejdsbredde.



HØJ KAPACITET LANGT MELLEM PÅFYLDNINGER

PRAKTISK PÅFYLDNING

Den store beholderåbning gør det let at fylde maskinen fra storsække. Beholderlåget er af stål med en tætning, og beskytter effektivt mod støv og regn. Der er en sensor til fyldestand i beholderen, for præcis angivelse af restmængde.

SIKKER ADGANG TIL BEHOLDEREN

For nem og sikker adgang til beholderen er maskinen udstyret med en trappe og en bred platform. Det letter påfyldning og kontrol af restmængden.



ENKEL AFDREJNINGSPRØVE

Bagest på maskinen sidder der en knap, der starter og stopper afdrejningsprøven. Så skal man ikke ud og ind af traktoren flere gange.



DAG OG NAT

En LED-lygte på doseringsenheden og beholderen betyder, at der kan arbejdes videre, når mørket falder på.



VENTA**1010 serie****1020 serie****1030 serie**

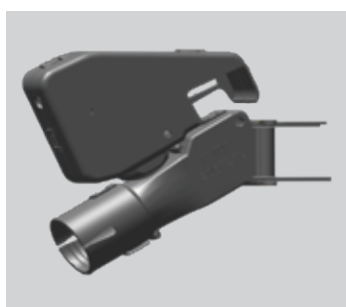
KLAR TIL PLEJESPORMARKERING?

Denne såmaskine er let at tilpasse forskellige bedrifter. Forskelligt ekstraudstyr gør plejesporsmarkeringen lettere og øger produktiviteten. Hos KUHN har det også høj prioritet, at arbejdet bliver så komfortabelt som muligt for føreren.



HALV-SIDEAFLUKKE

KUHN tilbyder elektrisk halvsideaflukke som ekstraudstyr. Det sparer tid og øger præcisionen ved symmetrisk plejesporsmarkering.



VENTILER EFTER BEHOV

Som standard er VENTA udstyret med 2 x 2 plejesporsventiler, og den kan som ekstraudstyr monteres med 2 x 4 ventiler for at tilpasse den til marksprøjtens sporvidde.



FYSISK SPORMARKERING

Som ekstraudstyr kan der monteres en fysisk plejesporsmarkør, der gør det muligt at se plejesporene, før afgrøden kommer op.



BEGRÆNSNING AF UDSÅNINGSMÆNGDEN

VENTA luftsåmaskinen er udstyret med en automatisk begrænsning af udsåningsmængden, der slår til, når plejesporsventilerne lukkes. Dette system tilpasser sig doseringsenhedens omdrejningstal, for at opnå en optimal tilpasning af uddoseringen under plejesporsmarkering, og dermed spare omkostninger til såsæd.

KUHNS ISOBUS-LØSNINGER

Under udviklingen af den nye AEF-certificerede ISOBUS-terminal CCI 1200 har KUHN fokuseret på tre prioriteter: Ydeevne, læsbarhed og fleksibilitet. Det har resulteret i en 12,5" (30,5 cm) stor touchskærm med antiblænding, der er nem og brugervenlig at betjene. Det store display gør det muligt at vise flere relevante informationer samtidigt. Desuden kan der tilkobles joystick og kamera. Til de nye, innovative funktioner hører også mulighed for tilkobling af biomassesensor samt mulighed for installering af sektionkontrol, parallel tracking og mængderegulering via GPS (ekstraudstyr).

CCI 1200

EN NY ISOBUS-TERMINAL TIL KUHN MASKINER. Opdag den nye AEF-certificerede ISOBUS-terminal, der har mange standardfunktioner.



Display for udført arbejde
(styrelinjer og applikationskort)

ISB – ISOBUS knap til deaktivering
af et redskab

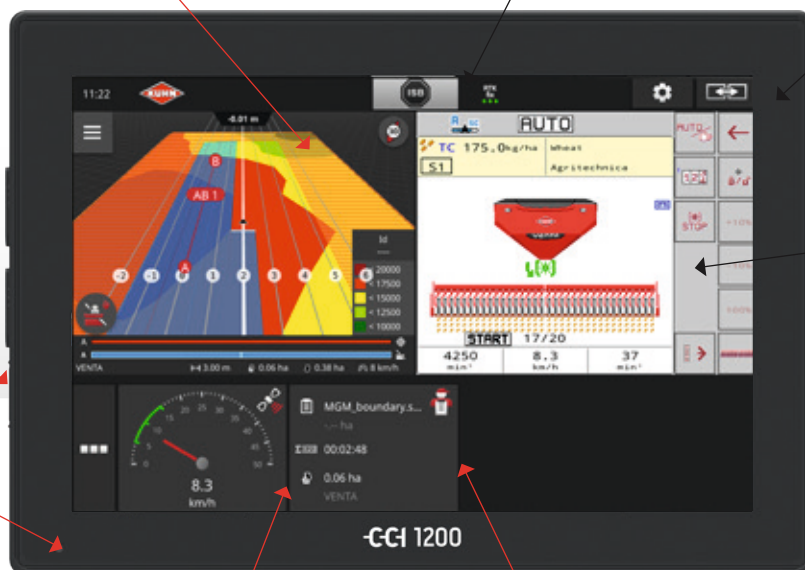
Tast for skift til Maxiview

2 x USB-port
til data-/kortoverførsel

Display
til maskine

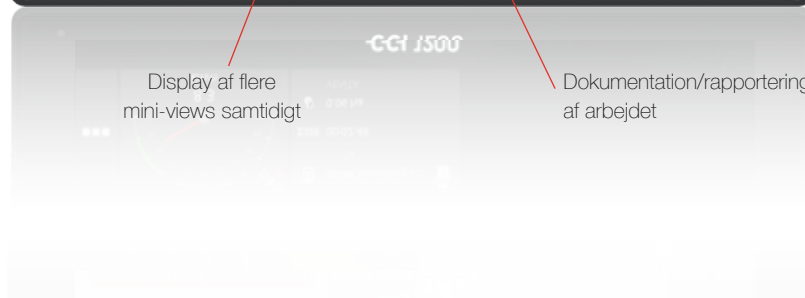
Lyssensor

Videinput



Display af flere
mini-views samtidigt

Dokumentation/rapportering
af arbejdet



Denne nye AEF-certificerede terminal er kompakt og alsidig med en 5.6" (14,2 cm) touchskærm. Der er mulighed for tilkobling af kamera eller biomassesensor som standard. Andre funktioner som sektionkontrol (frakobling af delbredde, rækker og variabel bredde), parallel tracking og mængderegulering via GPS kan tilkøbes som ekstraudstyr.

CCI 50

KOMPAKT OG KOMPLET. Kast et blik på den AEF-certificerede ISOBUS-terminal CCI 50.



ISB – ISOBUS-knap til deaktivering af et redskab

Lyssensor

Scroll og vælg drejeknap

USB-port til data-/kortoverførsel

12 baggrundsbelyste taster

Videinput

Tast til skift af skærmvisning

Tilslutning af GPS-antenne eller biomassesensor

QUANTRON S2 – NEM BETJENING OGSÅ UDEN ISOBUS

Quantron S2 er kendetegnet ved betjeningsvenlig styring via menuer og tilbyder mange funktioner: Såovervågning (fordosering ved start og stop, hektarafhængig mængdejustering), indstilling af såsædstype (indstillingstabeller for 14 typer, mulighed for lagring af såsædsindstillinger), overvågningsfunktioner (fordeler, blæser, fyldestand og markører), samt tæller for delareal.



Specifikationer

	VENTA 1010		
	VENTA 3010	VENTA 3510	VENTA 4010
Arbejdsbredde (m)	3,00	3,43 - 3,50	4,00
Transportbredde (m)	3,00	3,50	4,00
Krav til traktorens hydr. udtag	1 x EV med fri		
Krav til traktorens el-udtag	1 x 3-benet stik		
Beholderkapacitet (l)	1500	1800	
Påfyldningshøjde ca. (m)			
Beholderåbning ca. (cm)	185 x 135	240 x 135	
Beholderdæksel			
Beholdersold med lås			
Såmaskinen støtter på valsens ramme			
Doseringsenhed	Central, volumetrisk dosering med		
Antal plejesporsventiler	2 x 2 række		
Antal rækker	20 eller 24	24 eller 28	28 eller 32
Rækkeafstand (cm)	12,5 eller 15	12,5 eller 14,3	
Kompatibilitet med plejesporsbredder (m)	12-15-18-21-24-27-30	12-16-24 (24 rk) 21-28-42 (28 rk)	12-16-20-24-28-32
Skærrangement	Slæbeskær, 3 rækker med 33 cm afstand		
Afscrabere med hårdmetal	-		
Indstilling af sådybde			
Elektronisk udstyr	ISOBUS eller QUANTRON S2: fyldestand,		
Plejesporsmarkering			
Elektronisk mængderegulering			
Start/stop af fordosering			
Hjælp til afdrejningsprøve			
Vægt inkl. efterharve ca. (kg)	1100	1250	1400

◆ Standard ◇ Ekstraudstyr - Ikke muligt

Ekstraudstyr: LED arbejdslys, VARIO-træk, fysisk spormarkør, plejesporsmarkering med 2 x 4 rækker lukkeventiler, såslangeovervågning, elektrisk halvsideluk, trykhjul på VENTA 1020 serien



VENTA 1020			VENTA 1030		
VENTA 3020	VENTA 3520	VENTA 4020	VENTA 3030	VENTA 3530	VENTA 4030
3,00	3,43 - 3,50	4,00	3,00	3,43 - 3,50	4,00
3,00	3,50	4,00	3,00	3,50	4,00

retur (blæser); 1 x DV (andre hydraulikfunktioner)

25 A (til såmaskinen); 1 x standard 7-polet stik

1500	1800	1500 / 1800	1800
2,13			
185 x 135	240 x 135	185 x 135	240 x 135

Metal med støvtætning



elektrisk træk, omrører der kan frakobles og klap for hurtig tømning

symmetriske og asymmetriske rytmer

20 eller 24	24 eller 28	28 eller 32	20 eller 24	24 eller 28	28 eller 32
12,5 eller 15	12,5 eller 14,3		12,5 eller 15	12,5 eller 14,3	
12-15-18-21-24-27-30	12-16-24 (24 rk) 21-28-42 (28 rk)	12-16-20-24-28-32	12-15-18-21-24-27-30	12-16-24 (24 rk) 21-28-42 (28 rk)	12-16-20-24-28-32
Dobbelte skiveskær, 2 rækker med 30 cm afstand			SEEDFLEX: Dobbelte skiveskær i parallelogram, 2 rækker med 35 cm afstand		

-



Manuel, central

blæseromdrejninger, træk af doseringsenhed, hektar- og deltæller

Automatisk styring



1140	1350	1510	1290	1420	1630
------	------	------	------	------	------



Specifikationer

	CD 3020	CD 3520	HR 3020	HR 3520	
Type jordbearbejdningsredskab	Integreret kombiharve med takkede skiver				
Arbejdsbredde ca. (m)	3,00	3,50	3,00	3,50	
Transportbredde (m)	3,00	3,50	3,00	3,50	
Max. traktorydelse (kW/hk)	162 / 220	176 / 240	132 / 180	139 / 190	
Min. traktorydelse (kW/hk)	96 / 130	110 / 150	59 / 80	66 / 90	
Krav til traktorens hydr. udtag	-				
Gearkasse	-				
Overbelastnings-sikring	-				
PTO-omdr.tal (o/min)	-				
Rotoromdr.tal (o/min)	-				
Antal skiver eller rotor	24	28	10	12	
Antal skiverækker	2	2			
Afstand mellem skiverækker (mm)	490				
Skivediameter (mm)	Ø400 – tykkelse 5				
FAST-FIT-hurtigskiftsystem	-				
Justering af arbejdsdybde	Manuel		◆ Manuel ; ◇ Hydraulisk		
Justering af slæbeplanke	-		◆ Manuel ; ◇ Hydraulisk		
Sidedeflektorer	På parallelogram				
Ophæng	Kat. 2, 3N, 3				
Vægt ca. (kg)	Med MEGA- pakkervalse (590 MM)	1351	1519	1611	1706
	Med MAXI- pakkervalse (535 mm)	1309	1470	1569	1658
	Med PACKLINER- valse 12,5 cm (592 mm)	-	-	1685	1779
	Med PACKLINER- valse 15 cm (592 mm)	-	-	1672	1763
	Med STEELLINER- valse 12,5 cm (550 mm)	1400	1574	1659	1762
	Med STEELLINER- valse 15 cm (550 mm)	1366	1543	1625	1730

◆ Standard ◇ Ekstraudstyr - Ikke muligt

Ekstraudstyr: Hydr. justering af arbejdsdybden og planérplanken på HR 1020 og 1030 modeller

KUHN SERVICE* Få størst muligt udbytte af din kuhn maskine

*Alle tjenester er ikke tilgængelige i alle lande.

KUHN rådgivning

Kompetent rådgivning hos autoriserede KUHN forhandlere, der hjælper med at udvælge den bedste maskine til dit behov samt har indgående teknisk kendskab til maskinerne gennem regelmæssig uddannelse.

KUHN aftersales

Omfattende og let forståelig teknisk dokumentation, der følger maskinen i hele dens levetid, så den anvendes og vedligeholdes bedst muligt.

KUHN reservedele

Har du brug for hurtig levering af reservedele? Din lokale forhandler har adgang til et stort centralt reservedelslager, samt dag til dag levering fra KUHN fabrikken. Dermed minimeres ventetiden, hvis uheldet er ude, og maskinen holder stille.

KUHN service

Kompetente lokale servicefolk, der har kendskab til maskinerne og hurtig adgang til teknisk back-up.

HR 4020	HR 3030	HR 3530	HR 4030	HR 3040	HR 3540	HR 4040
Rotorharve						
4,00	3,00	3,50	4,00	3,00	3,50	4,00
4,05	3,00	3,50	4,05	3,00	3,50	4,05
146 / 200	176 / 240	183 / 250	190 / 260	219 / 300	226 / 310	234 / 320
73 / 100	59 / 80	66 / 90	73 / 100	66 / 90	77 / 105	88 / 120
◇				2 x DV (planérplanke, dybdejustering)		
Duplex				Duplex med oliekoøling		
Palkobling						
1000						
290 - 330 (efter ombytning)				296 - 463 (efter ombytning)		
14	10	12	14	10	12	14
-						
-						
-						
◇						
◆ Manuel ; ◇ Hydraulisk				◆ Hydraulisk		
◆ Manuel ; ◇ Hydraulisk				◆ Hydraulisk		
Justerbar – fjedersikring og dobbeltarm						
Kat. 2, 3, 4N med lasker						
1871	1721	1831	2011	1910	2030	2225
1809	1679	1783	1949	1865	1985	2160
1956	1795	1904	2096	1980	2105	2310
1937	1782	1888	2077	1970	2090	2290
1921	1769	1887	2061	1955	2090	2275
1889	1735	1855	2029	1920	2055	2240



KUHN RESERVEDELE

Designet og fremstillet til at holde



KUHNs støberier og smedjer er kendetegnet ved fremstillingsprocesser, der producerer sliddele i høj kvalitet og med lang levetid. Knowhow og originale slid- og reservedele giver sikkerhed for en effektiv maskine. Din autoriserede KUHN forhandler kan trække på et stort reservedelslager med dag-til dag levering.



CD

HR

VENTA

HVILKET JORDBEARBEJDNINGSREDSKAB PASSER TIL MIN VENTA?

LUFTSÅMASKINER		SERIE 1010			SERIE 1020			SERIE 1030			
		Venta 3010	Venta 3510	Venta 4010	Venta 3020	Venta 3520	Venta 4020	Venta 3030	Venta 3530	Venta 4030	
		Arbejdsbredde (m)	3	3,5	4	3	3,5	4	3	3,5	4
Kombi-harver	CD 3020	3	X		X			X			
	CD 3520	3,5		X		X			X		
Rotor-harver HR	HR 3020 HR 3030 HR 3040	3	X		X			X			
	HR 3520 HR 3530 HR 3540	3,5		X		X			X		
	HR 4020 HR 4030 HR 4040	4			X		X			X	

Gå på opdagelse i KUHNs store program i såmaskiner



1. Liftophængte, mekaniske såmaskiner 2. Integrerede, mekaniske såmaskiner 3. Med fronttank 4. Integrerede luftsåmaskiner
5. Klapbare såmaskiner 6. Universalsåmaskiner 7. Bugserede universalsåmaskiner 8. Præcisionssåmaskiner

Besøg vores hjemmeside for flere informationer om den nærmeste KUHN forhandler og andre KUHN produkter:
www.mi.dk
www.kuhn.com



Besøg os på vores YouTube kanal.



www.kuhn.com

Forhandler



Maskinhandler Indkøbsringen Amba.
Soldalen 1, DK-7100 Vejle
Tel.: +45 7640 8600
Fax: +45 7640 8601
www.mi.dk

Information i dette dokument er kun til orientering og er ikke kontraktligt bindende. Vores maskiner er i overensstemmelse med gældende bestemmelser i det land, maskinen leveres til. I vores litteratur, og for bedre illustration af visse detaljer, er nogle sikkerhedsanordninger måske ikke vist i arbejdsposition. Når der arbejdes med maskinen, skal disse anordninger være i overensstemmelse med de krav, der er angivet i betjeningsvejledningen samt monteringsvejledningen. Respekter traktorens totalvægt, løftekapacitet, maksimale akseltryk og dæk. Traktorens forakseltryk skal altid overholde reglerne i det land, maskinen leveres til (i Europa, skal det nå mindst 20% af traktorens nettovægt). Vi forbeholder os ret til at ændre design, specifikationer eller materialer, der er angivet uden yderligere varsel. Maskiner og udstyr i dette dokument kan være dækket af mindst ét patent og / eller registreret design. Varemærker nævnt i dette dokument kan være registreret i et eller flere lande.

Find også KUHN på

