

PICKUP-RIVER

# MM 760 – 1090

## Produktoplysninger



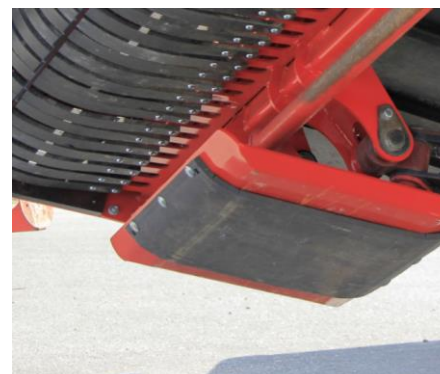
[www.kuhn.com](http://www.kuhn.com)



To nye riveløsninger fuldender KUHN-sortimentet: pickup-riverne MERGE MAXX 760 og 1090. Deres design giver brugerne adgang til de allerede værdsatte fordele ved MM 950, hvad angår:

- den **alsidige skårplacering**
- de **ensartede skår**, som letter opsamling og udbytte for høstmaskiner
- **færre sten og urenheder** i afgrøderne.

De henvender sig til en bred kundekreds, såvel store landbrug som maskinstationer, der ønsker endnu mere effektive maskiner.



## MAKSIMAL ALSIDIGHED

Pickup-riverne MERGE MAXX 760 og 1090 er begge ekstremt fleksible, så der kan vælges mellem flere typer skårplacering: sidelevering til én side, sidelevering til begge sider, centerlevering, centerlevering og sidelevering på samme tid ...

Arbejdsbredden kan optimeres til den efterfølgende maskine eller alt efter markernes beskaffenhed. Afhængigt af forholdene kan f.eks. 20 til 30 m afgrøde samles, hvilket hjælper med at reducere driftsomkostningerne.

## PICKUP OG SKÅRRULLE

Ensartede skår er afgørende for at opnå effektivt arbejdsforhold for snittere og pressere.

Pickuppen kombineret med skårrullen og ledepladen sikrer, et konstant jævnt flow af afgrøden fra effektiv og skånsom opsamling på marken, til aflevering på båndene. Dermed opnås de rette betingelser for et godt skår, luftig og regelmæssighed.

## FØLGER TERRÆNET OPTIMALT

To store leddelte slæbesko placeret tæt på pickuppen styrer pickup-enheden.

Deres store overfladeareal og den effektive affjedring mindsker vægten på jorden, hvilket betyder, at plantedækket beskyttes. De tilpasses terrænet bedst muligt, så der kommer så få urenheder som muligt i afgrøden.

### Tekniske specifikationer

|  | MM 760   | MM 1090   |
|--|--|---|
| Arbejdsbredde ved centerlevering   | 5,50/7,50  | 8,85/10,95  |
| Arbejdsbredde ved sidelevering (ca. med skår)  | 6,20 til 7,50  | 10,70 til 11  |
| Gennemsnitlig skårbredde (m)   | 1,50 ved sidelevering, op til 2,20 ved centerlevering  |   |
| Skårtype   | centerlevering, sidelevering til én eller begge sider eller kombineret center- og sidelevering |   |
| Transportbredde (m)  | 3,00   |   |
| Antal pickups og bånd  | 2  |   |
| Pickup og bæltedrev  | Hydraulisk med indbygget enhed   |   |
| Højdekontrol for pickup  | Via 2 slæbesko pr. pickup, som kan justeres med bolte på en plade med flere huller             | Via 2 slæbesko pr. pickup, som kan justeres kontinuerligt med håndsving   |
| Kontrolboks og overvågede funktioner   | KWM01-kontrolboks: individuelt eller separat løft, valg af leveringside for skår               | AT10-kontrolboks: indstilling til transport-/arbejdsposition, forager-vendeposition, valg af typen af skårplacering, timetæller |
| Tilkobling   | 2-punkts – drejelige nedre trækstænger – kat. 2 og 3   |   |
| Kraftudtagshastighed (min-1)   | 1000 eller 750, angives ved bestilling   |   |
| Dæk på bærestativ  | 400/55x22,5  | 500/45x22,5   |
| Vægt (kg) ca.  | 4070   | 5120  |
| Nødvendigt traktorhydraulikudstyr  | 2 dobbeltvirkende (heraf 1 flydende position – 1 ekstra dobbeltvirkende ved skårgardin)        |   |
| Ekstraudstyr: skårdug, hydrauliske bremsere eller tryklufsbremsere, slidbestandig slæbeskobeklædning i stål/polymer til arbejde ved forhold med flint, brede dæk, hjulskærme, arbejdslys |  |   |



**KUHN SA**  
F - 67706 SAVERNE

Information given in this document is only for information purposes and is non-contractual. Our machines are in compliance with regulations in force in the country of delivery. In our literature, and for improved illustration of certain details, some safety devices may not be in operating position. When operating these machines, these devices must be in position in accordance with the requirements indicated in the operator's manuals and assembly manuals. Respect the tractor gross vehicle weight rating, its lift capacity and maximum load per axle and tyres. The tractor front axle load must always comply with the regulations of the country of delivery (In Europe, it must reach minimum 20% of the tractor net weight). We reserve the right to change any designs, specifications or materials listed without further notice. Machines and equipment in this document can be covered by at least one patent and/or registered design. Trademarks cited in this document may be registered in one or several countries.

[www.kuhn.com](http://www.kuhn.com)

